

## **Nordlichtwoche in Schwedisch Lappland**

**Herbst 2017**

### **7 Nächte: Polarlicht-Expedition**

Die Polarlichter sind ein aussergewöhnliches Naturphänomen, welches zu erleben sich viele erträumen. Sie können sich diesen Traum erfüllen! Die Polarlichter werden durch die Aktivität der Sonnenwinde hervorgerufen, das Gebiet, in dem sie beobachtet werden können, variiert allerdings. Besonders von Mitte September bis Mitte November jedoch lässt sich in Schwedisch Lappland ein ganz besonderes Polarlicht beobachten, der „ovale Ring“ genannt. Die Aurora Lodge befindet sich, ihrem Namen gerecht, in idealer Lage an der „Strasse der Polarlichter“, die als optimale Zone bezeichnet wird, in der dieses unglaubliche Spektakel am Häufigsten zu sichten ist.

Vorliegendes Programm wird organisiert, um das Maximum an Chance zu bieten, die Polarlichter zu sichten. Während des Aufenthaltes werden Sie sich zwischen den drei Skandinavischen Ländern bewegen um anhand der meteorologischen Prognosen Ihre Chancen ergreifen. Ihr Guide wird natürlich alles in seiner Macht stehende versuchen, um Ihnen den Traum zu erfüllen. Dennoch: wie alle grossen Naturphänomene sind auch die Nordlichter nicht exakt berechenbar, sie können nicht auf Knopfdruck ausgelöst werden und bleiben in der Macht der Natur.



## Ihre Unterkünfte:

### Aurora Lodge (5 Nächte)

Die behagliche Lodge befindet sich einige Kilometer südlich von Karesuando (Schweden), im Grenzgebiet zu Finnland, mitten in der Natur. Sie steht auf einem Grundstück bestehend aus mehreren Hektaren mit schneebedeckten Feldern und Wäldern am Rande eines Sees. Im Hauptgebäude (350m<sup>2</sup>) befinden sich das grosszügige Esszimmer sowie das geräumige, einladende Wohnzimmer mit einer weitschweifenden Sicht auf sanften Hügel und den gefrorenen See. Im Obergeschoss finden Sie den Konferenzsaal, die traditionelle Sauna schliesst das Angebot ab. Um die Lodge verteilt liegen die Gäste-Chalets, jedes ganz individuell und behaglich eingerichtet. Sie haben drei Chalet-Typen zur Auswahl: Das Chalet **«Standard»** für vier Personen mit zwei Schlafzimmern mit je einem Etagen-Bett, das **«Familien-Chalet»** mit einem Doppelbett für die Eltern und einem zweiten Schlafzimmer mit Etagenbett und das **«Romantik-Chalet»** nur für zwei Personen mit Eck-Lounge. Das Hauptgebäude ist leicht zu Fuss zu erreichen.

Die Geselligkeit und herzliche Gastfreundschaft Ihrer Gastgeber sowie die Erfahrung und Einsatzbereitschaft Ihrer Guides werden zum Erfolg Ihres Aufenthaltes beitragen.



### Ihre Unterkunft während den zwei Nächten in Norwegen:

In Norwegen werden Sie in zwei verschiedenen Chalets übernachten, welche jeweils über Doppelzimmer verfügen, mit Gemeinschafts-Toiletten und Gemeinschafts-Duschen. Die Unterkunft ist abgelegen und bietet einen idealen Ausgangspunkt für die Nordlichtbeobachtung.

## **Programm für 8 Tage und 7 Nächte**

### **Tag 1: Flug und Transfer**

Flug von Ihrem gewünschten Flughafen bis nach Kiruna (Flug mit Ankunft um 22.40 Uhr). Ihr Guide empfängt Sie am Flughafen und in zwei Stunden geht es bis zur Lodge. Bereits der Flughafentransfer bietet eine Chance die Polarlichter zu sichten, je nach Wetterverhältnissen. Ihre Polarlicht-Expedition geht also umgehend los! Achten Sie somit darauf, dass Sie bei der Ankunft am Flughafen bereits etwas zu Abend gegessen haben und warm genug für den Aufenthalt im Freien gekleidet sind. Bei der Lodge angekommen können Sie dann Ihr Chalet/Zimmer beziehen und sich für das bevorstehende Abenteuer vorbereiten.

### **Tag 2: Vortrag, Wanderung und erste Polarlicht-Suche**

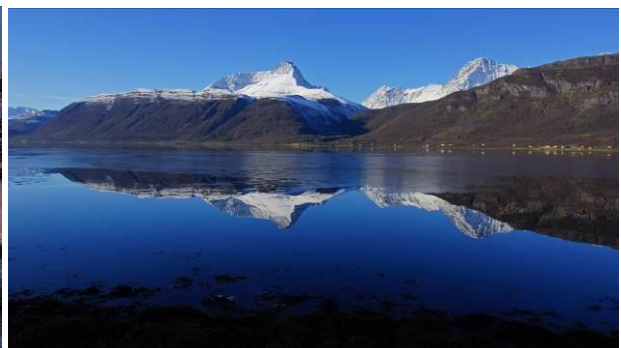
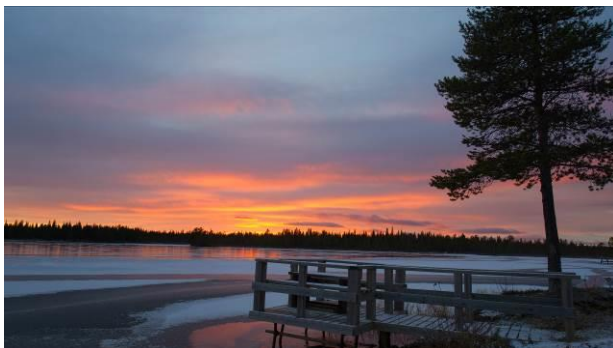
Der Tage beginnt mit einem herzhaften Frühstück im Hauptgebäude. Darauf folgt ein Vortrag über die Polarlichter mit folgenden Programmpunkten: Erklärung des Phänomens und Ratschläge über die Fotografie der Polarlichter. Wetterkunde und Vorhersagen sind genauso wichtig wie das Finden eines optimalen Platzes zur Beobachtung in der Nacht.

### **Tag 3: Lyngenfjorde (Norwegen)**

Nach dem Frühstück geht es los in die prächtige Lyngenfjorde in der Region Tromsö in Norwegen, wo Sie die nächsten zwei Nächte verbringen werden. Die etwas mehr als vier Stunden Fahrt wird immer wieder unterbrochen mit kleinen Pausen, wobei Sie den sanften Wechsel der Landschaft bestaunen können. Die Reise geht bis nach Karesuando, einem Dorf an der Grenze zu Finnland. Hier tritt man in die „Norrskenvagen“, die „Strasse der Polarlichter“, welche sich entlang des Muonio Flusses befindet, im Grenzland von Finnland und Schweden, einer atemberaubenden Naturlandschaft.

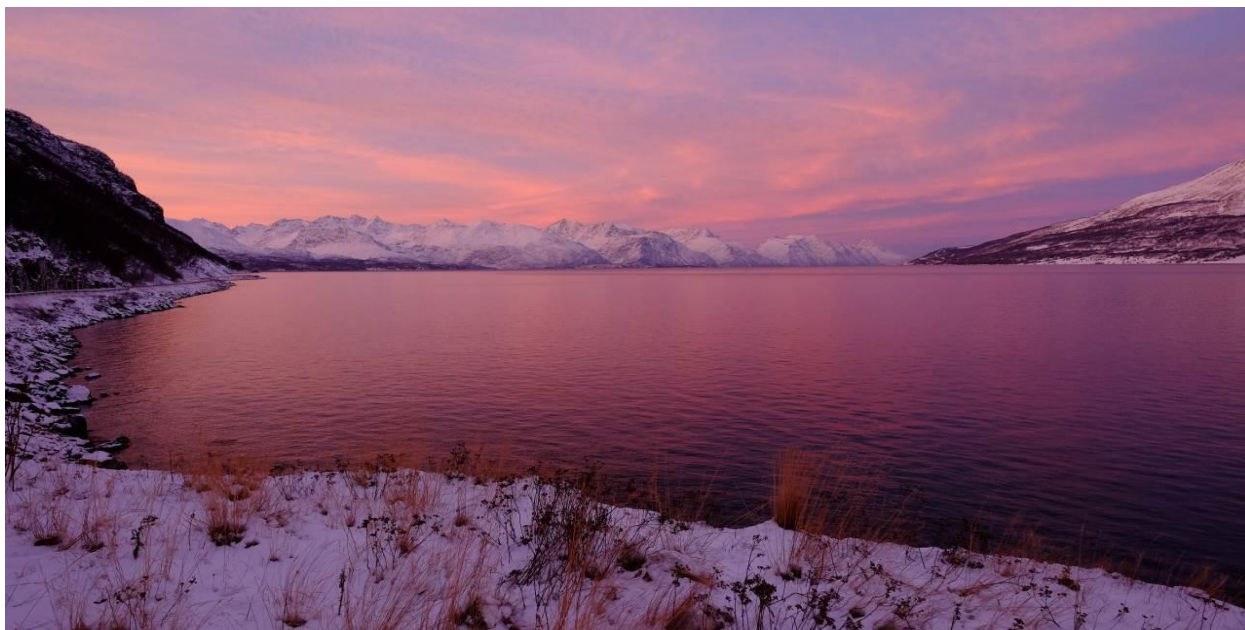
Sie kommen am Kilpisjärvi-See vorbeikommen. Die Berge sind mit feinem Schnee bedeckt, die Sonne steht bereits tief in dieser Jahreszeit und kleidet alles in mildem Licht. Wenn Sie die Grenze zwischen Finnland und Norwegen hinter sich gebracht haben, erreichen Sie über Skibotn die Lyngenfjorde. Bei guter Sicht haben Sie hier die Chance, die bemerkenswerten Fjordberge zu erblicken, besonders sehenswert im rosa Licht des Sonnenunterganges.

Am späteren Nachmittag erreichen Sie die Fjorde Norwegens und die Unterkunft für die kommenden zwei Tage.



#### **Tag 4: Lyngenfjorde**

Der heutige Tag wird natürlich weiter genutzt um die Nordlichter zu entdecken. Fahrten mit dem Auto innerhalb der Lyngenfjorde ermöglichen, den je nach Vorhersagen besten Platz zu finden. Für die kurze Übernachtung kehren Sie zu Ihrer Unterkunft im Lyngenfjord zurück.

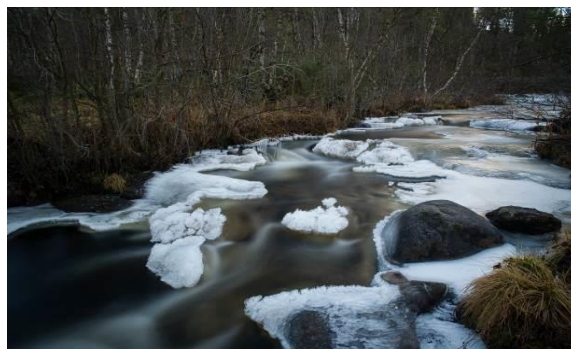


#### **Tag 5: Rückkehr zur Lodge in Schweden**

Nach dem Frühstück bereiten Sie sich auf Ihre Rückreise zur Aurora Lodge nach Schweden vor. Obwohl die Route die gleiche ist wie bei der Anreise, ist die Landschaft nicht gleich, je nach Wetterlage wird die Beleuchtung mit den Farben spielen – ein Spektakel für das Auge.

#### **Tage 6 und 7: Wanderungen und Suche nach den Polarlichtern**

Die folgenden zwei Tage erleben Sie im Rhythmus der Natur: Sonnenaufgang mit seinen herrlichen Farben, Wanderungen in der wunderschönen Herbststimmung und der mit Reife bedeckten Landschaft bei Tage und der Sonnenuntergang, wo Ihre Suche nach den Polarlichtern erneut beginnt. Dazwischen haben Sie auch Zeit sich in Ihrem Chalet zu entspannen und den Abend vorzubereiten. Zum Abendessen erwartet Sie traditionell lappländische Küche.



**Tag 8:**

Bereits das letzte Frühstück und Rücktransfer zum Flughafen Kiruna, wo Sie Ihren Rückflug antreten.

**Wichtiger Hinweis:** Der Ablauf der genannten Aktivitäten in vorliegendem Programm ist als Rahmen zu betrachten. Da sich jeweils zwei Gruppen pro Woche vor Ort befinden, kann das Programm in einer anderen Reihenfolge oder mit anderen Schwerpunkten stattfinden. Das definitive Programm und den genauen Ablauf wird Ihnen Ihr Guide beim ersten Abendessen an Ihrem Anreisetag erläutern. Auch können Anpassungen je nach Stärken und Wünschen in der Gruppe kurzfristig vorgenommen werden. Bitte beachten Sie auch, dass die Routen und die zurückgelegten Kilometer aufgrund der meteorologischen Verhältnisse von Gruppe zu Gruppe und je nach Termin der Reise variieren können.

**Leistungen:**

- ✓ Alle im Programm erwähnten Transfers
- ✓ 5 Nächte im Chalet für 4 Personen (Chalet für 2 Personen als Option gegen Aufpreis)
- ✓ 2 Nächte in einer rustikalen Hütte (während Ihrer Exkursion in Norwegen)
- ✓ Vollpension (vom ersten Frühstück am Sonntagmorgen bis zum letzten Frühstück am Samstag Ihrer Abreise)
- ✓ Alle Aktivitäten und deren Organisation wie im Programm aufgeführt
- ✓ Nutzung der Sauna
- ✓ Englisch- und französisch sprechende Guides während der ganzen Woche

**Nicht im Preis inbegriffen / Zuschläge:**

- ✓ Den Flug nach Kittilä buchen wir Ihnen gerne von allen Abflughäfen Europas dazu!
- ✓ Alle Getränke (ausser Wasser)
- ✓ Option für ein Chalet für 2 Personen (Euro 150,-/CHF 170,- / Person und Woche)

**Flug:**

Der Flug ist nicht im Paketpreis enthalten. Gerne organisieren wir Ihren Flug vom Abflughafen Ihrer Wahl (Zürich, München, Frankfurt) bis nach Kiruna (Flug über Helsinki). Die Tarife der Flugtickets variieren je nach Woche und nach Abflughafen. Gerne unterbreiten wir Ihnen eine persönliche zusätzliche Offerte für Ihren Flug.

**Termine:** Die Anreise ist jeden Freitag möglich vom 6. Oktober bis 3. November 2017.

**Preise:** Preise pro Person im Chalet für 4 Personen  
(Option für ein Chalet für 2 Personen Euro 150,-/CHF 170,- / Person und Woche)

06.10.-13.10.2017	Euro 1200,-	CHF 1350,-
13.10.-20.10.2017	Euro 1200,-	CHF 1350,-
20.10.-27.10.2017	Euro 1200,-	CHF 1350,-
27.10.-03.11.2017	Euro 1200,-	CHF 1350,-