

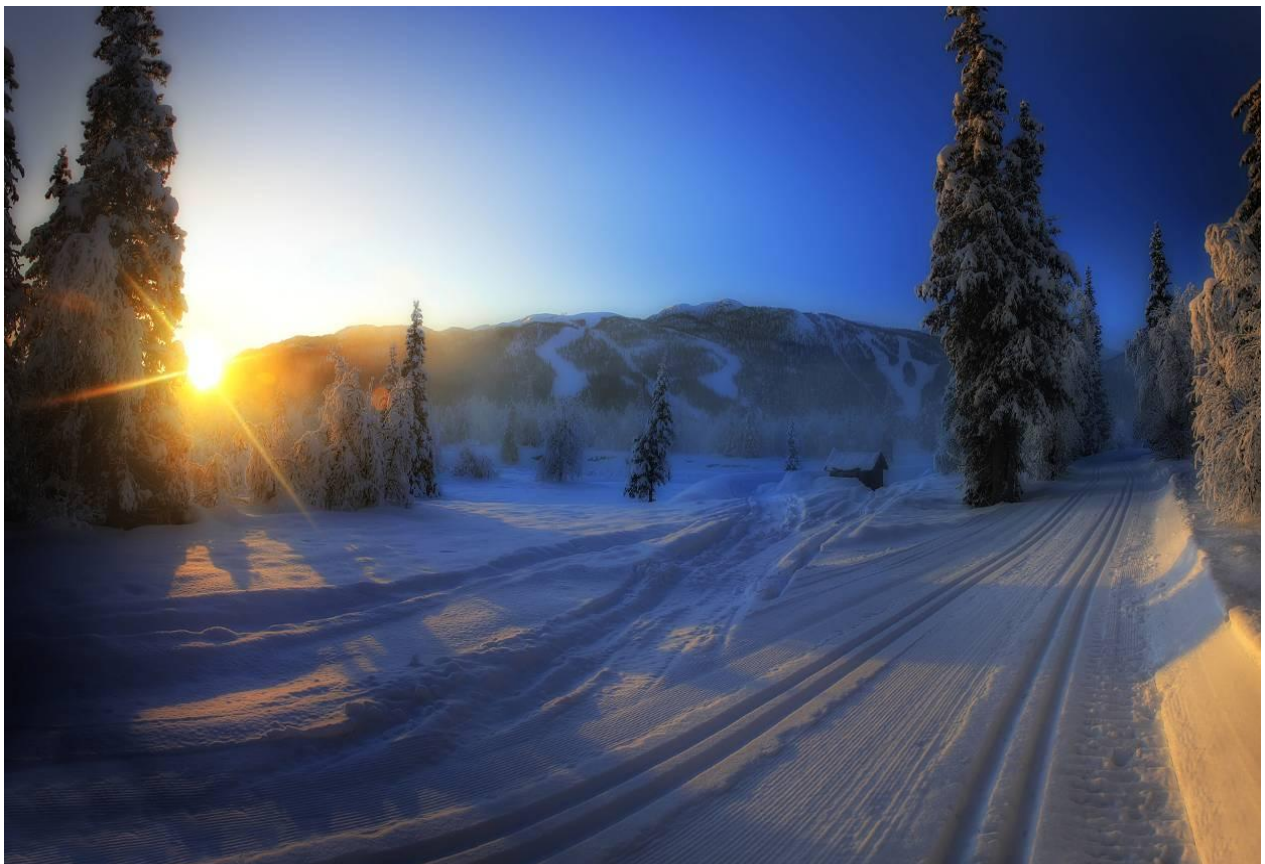
Blockhausferien in Beitostølen

Norwegens Langlaufzentrum

Saison 2027

Beitostølen – das Langlaufeldorado Norwegens! Mit Schneefall von November bis Anfang Mai und insgesamt 160 Kilometern gespürter Loipen, welche direkt im Ort beginnen, ist das norwegische Dorf Beitostølen ein Paradies für passionierte Langläufer. Hierbei bieten nicht nur unzählige Kilometer Waldloipen, sondern auch zahlreiche Hochgebirgsloipen umfangreiche Möglichkeiten für abwechslungsreiche Tagesausflüge. An die 160 Kilometer in Beitostølen beginnender Loipen schliessen sich im Süden die 220 Kilometer Loipen des Valdrestals an, während weitere 560 Kilometer Loipen im Jotunheimen zur Verfügung stehen.

Vor der fantastischen Kulisse der nördlichen Flora und Fauna Norwegens sind zahlreiche weitere Familien- und individuelle Sportarten möglich, vom Langlauf über Eisangeln bis zum Schlittenhundetouren. Beitostølen liegt 300 Kilometer nordwestlich von Oslo entfernt und ist bequem mit einem direkten Shuttlebus vom Flughafen Oslo Gardermoen aus zu erreichen.



Wintersport vor einer malerischen Kulisse: Wenn Beitostølen wie jedes Jahr unter einer dichten Schneedecke verschwindet, sieht der kleine Ort geradezu märchenhaft aus. Auch deshalb ist Beitostølen ideal für den Langlaufsport geeignet, denn die atemberaubende Landschaft schlägt jeden sofort in ihren Bann und ermöglicht ein einzigartiges sportliches Erlebnis.



Durch die grosse Schneesicherheit ist Beitostølen Trainingszentrum vieler internationaler Langlaufteams und Biathlonmannschaften. Frühzeitig werden die Loipen bestens präpariert, oft wird schon im November die Grundlage für eine lange Langlauf Wintersaison gelegt.



Beitostølen Cabin

Reihenblockhaus im Zentrum von Beitostølen

Klassifikation: 3 Sterne

3 Schlafzimmer, bis 6 Personen, 73 qm über 1,5 Stockwerke, mit Loft

Blockhaus:

Offene Küche, Wohnzimmer, Kamin, ein Schlafzimmer mit zwei Etagenbetten im Erdgeschoss, zwei Schlafzimmer mit Doppelbetten im Loft, 1 Badezimmer unten, 1 extra WC oben, Sauna/Dusche, im Loft zusätzliches Sofa und Sitzgelegenheit.

Ausstattung:

Voll ausgestattete Küche, Geschirrspüler, Kühlschrank, Herd mit Ofen, Wasserkochern, Kamin mit Feuerholz, TV, Bettwäsche, Geschirrhandtücher, Handtücher, Wi-Fi.

Lage:

Loipen: 100 Meter

Restaurants: 100 Meter

Shop/Supermarkt: 100 Meter

Skipiste: 100 Meter

Umrisspläne:

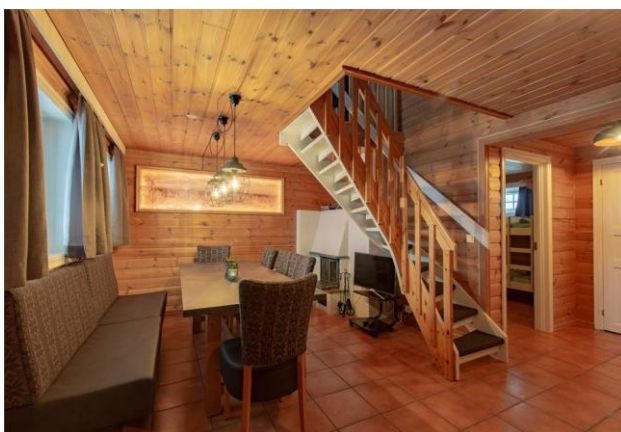


Unsere Leistungen:

- ✓ Miete des Blockhauses für eine Woche (7 Übernachtungen)
- ✓ Endreinigung
- ✓ Bettwäsche
- ✓ Handtücher
- ✓ Feuerholz
- ✓ Wi-Fi

Optional ist Halbpension im Hotel Radisson buchbar:

Euro 80,- / CHF 80,- pro Person und Tag im Hotel Radisson



Preisbeispiele für die Saison 2027:

Reihenblockhäuser im Zentrum von Beitostølen

Preisbeispiel pro Person für 7 Übernachtungen, Preis bei einer Belegung zu zweit

Preise variieren je nach Zeitpunkt Ihrer Buchung und den Verfügbarkeiten

03.01.-07.02.2027	Euro 910,-	CHF 910,-
07.02.-21.02.2027	Euro 1590,-	CHF 1590,-
21.02.-04.04.2027	Euro 1350,-	CHF 1350,-

Reihenblockhäuser im Zentrum von Beitostølen

Preisbeispiel pro Person für 7 Übernachtungen, Preis bei einer Belegung von 4 Personen

Preise variieren je nach Zeitpunkt Ihrer Buchung und den Verfügbarkeiten

03.01.-07.02.2027	Euro 550,-	CHF 550,-
07.02.-21.02.2027	Euro 850,-	CHF 850,-
21.02.-04.04.2027	Euro 720,-	CHF 720,-

Reihenblockhäuser im Zentrum von Beitostølen

Preisbeispiel pro Person für 7 Übernachtungen, Preis bei einer Belegung von 6 Personen

Preise variieren je nach Zeitpunkt Ihrer Buchung und den Verfügbarkeiten

03.01.-07.02.2027	Euro 410,-	CHF 410,-
07.02.-21.02.2027	Euro 590,-	CHF 590,-
21.02.-04.04.2027	Euro 530,-	CHF 530,-

Flug nach Oslo: Gerne buchen wir Ihnen den Flug zum Tagesbestpreis ab Ihrem gewünschten Flughafen dazu! Oslo wird täglich von allen grösseren Flughäfen im südlichen Europa angefliegen. Wir erstellen Ihnen gerne ein Angebot.

Mietwagen: Für Ihre Reise nach Beitostølen empfehlen wir Ihnen einen Mietwagen ab/nach Oslo Flughafen, sodass Sie für Ihre Weiterreise und vor Ort ganz flexible sind. Die Fahrpläne der Buslinien sind oft schwer mit den Flugzeiten abzustimmen.

Lage der Cabins:

