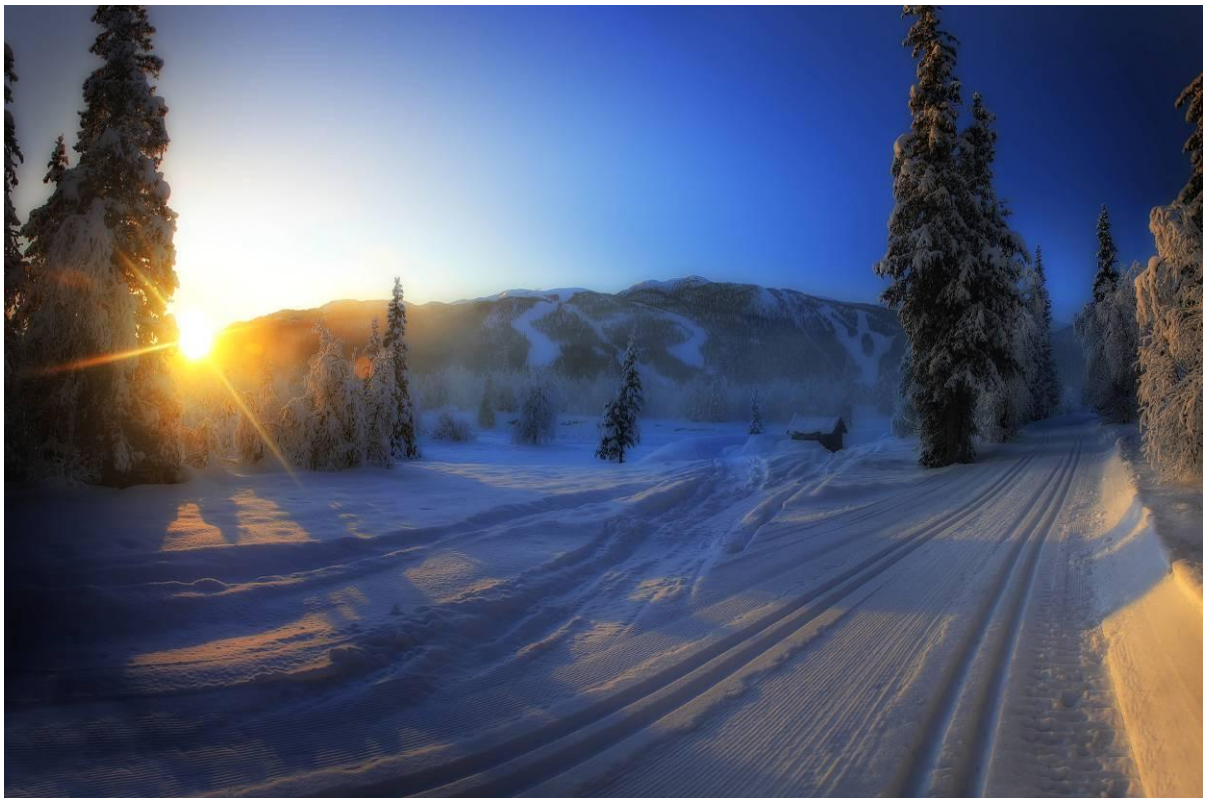


## **Beitostølen – Le paradis du skieur de fond !**

### **Saison 2027**

Beitostølen, l'Eldorado de la Norvège ! Avec des chutes de neige de début novembre à fin avril, plus de 160 kilomètres de pistes entièrement balisées dans les styles classique et skating, un départ des pistes directement du centre du village, Beitostølen est sans conteste l'un des endroits de Norvège les plus en vogue pour les skieurs de fond, débutants ou confirmés. En plus de ces 160 kilomètres, les deux domaines de Valdrestals, au Sud, avec 220 km de pistes, et Jotunheimen, au Nord, avec 560 kilomètres, sont reliés entre eux et offrent de fantastiques possibilités de sorties, tant en forêt que sur les hauts plateaux, qui proposent des vues imprenables. D'autre part, Beitostølen est mis en évidence tous les deux ans, en début de saison, en organisant l'ouverture de la saison de coupe du monde de ski de fond ainsi que celle de biathlon ! Cette petite bourgade très prisée des familles d'Oslo est en constante ébullition. Elle n'a rien à envier à d'autres stations modernes avec ses magasins et ses restaurants/bars proposant des spécialités culinaires locales et internationales. Le village offre également beaucoup d'autres activités, telles que le ski alpin, avec des départs de remontées mécaniques au centre du village, les randonnées en raquette à neige ou des sorties en traîneau à chiens, sans oublier le véritable paradis pour les enfants, un parc spécialement réservé pour eux illuminé jusqu'à 20.00 chaque soir !



Venez pratiquer les sports d'hiver dans un milieu absolument féérique ! Lorsque Beitostølen se couvre de son manteau d'hiver, le petit village a tout d'un conte de fée. Les centaines de kilomètres de piste offrent aux skieurs de fond des panoramas éblouissants allant des hauts plateaux aux pistes en forêts.



Beitostølen est situé à 3 heures au nord d'Oslo. Les stars norvégiennes du ski de fond que sont Björn Dählie et le multiple médaillé en biathlon, Ole Einar Bjorndalen, possèdent une résidence secondaire à Beitostølen, ce qui en dit long sur l'attractivité du lieu !

En Norvège, les plus jeunes commencent le ski de fond dès l'âge de 3 ans et les premiers contacts avec les compétitions de quelques centaines de mètres, dès 4 ans ! Pas étonnant que les scandinaves comptent parmi les meilleurs skieurs et skieuses de fond au monde.



## Chalet à Beitostølen

Chalets mitoyens dans le centre de Beitostølen  
Classification : 3 étoiles  
3 chambres, jusqu'à 6 personnes, 73 m<sup>2</sup> sur 1,5 étage, avec mezzanine

### Chalet :

Cuisine ouverte, séjour avec cheminée, une chambre avec deux lits superposés au rez-de-chaussée, deux chambres avec lits doubles dans le grenier, 1 salle de bain en bas, 1 toilette supplémentaire à l'étage, sauna/douche, dans la mezzanine canapé et coin relax.

### Équipement :

Cuisine entièrement équipée, lave-vaisselle, réfrigérateur, cuisinière avec four, bouilloire, cheminée avec bois de chauffage, TV, draps de lit, linge de cuisine, serviettes, Wi-Fi.

### Situation :

Pistes : 100 mètres  
Restaurants : 100 mètres  
Boutique/supermarché : 100 mètres  
Pistes ski alpin : 100 mètres

### Plan détaillé :



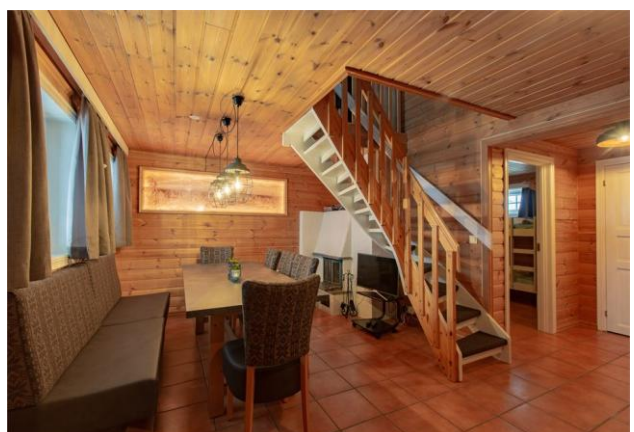
**Nos prestations :**

- ✓ Location du chalet pour une semaine (7 nuits)
- ✓ Nettoyage final
- ✓ Linge de lit
- ✓ Serviettes
- ✓ Bois
- ✓ Wi-Fi



**Possibilité de réserver la demi-pension à l'hôtel Radisson Blu :**

Euro 80,- / CHF 80,- par personne et par jour



**Exemples de prix pour la saison 2027 :**

**Chalets au centre de Beitostølen**

**Prix par personne pour 7 nuits, Prix calculé pour une occupation à 2 personnes**

Les prix varient en fonction de la date de réservation et des disponibilités.

03.01.-07.02.2027	Euro 910,-	CHF 910,-
07.02.-21.02.2027	Euro 1590,-	CHF 1590,-
21.02.-04.04.2027	Euro 1350,-	CHF 1350,-

**Chalets au centre de Beitostølen**

**Prix par personne pour 7 nuits, Prix calculé pour une occupation à 4 personnes**

Les prix varient en fonction de la date de réservation et des disponibilités.

03.01.-07.02.2027	Euro 550,-	CHF 550,-
07.02.-21.02.2027	Euro 850,-	CHF 850,-
21.02.-04.04.2027	Euro 720,-	CHF 720,-

**Chalets au centre de Beitostølen**

**Prix par personne pour 7 nuits, Prix calculé pour une occupation à 6 personnes**

Les prix varient en fonction de la date de réservation et des disponibilités.

03.01.-07.02.2027	Euro 410,-	CHF 410,-
07.02.-21.02.2027	Euro 590,-	CHF 590,-
21.02.-04.04.2027	Euro 530,-	CHF 530,-

**Offre de vol pour Oslo:**

N'hésitez pas à nous demander de réserver le vol pour vous au meilleur prix du jour depuis l'aéroport de votre choix ! Il y a des vols quotidiens vers Oslo à partir de tous les principaux aéroports. Nous vous soumettons volontiers une offre sans engagement de votre part.

**Voiture de location :**

Pour votre séjour à Beitostølen, nous vous recommandons de louer une voiture à l'aéroport d'Oslo. Vous bénéficierez ainsi d'une totale flexibilité pour la suite de votre voyage et sur place. Les horaires de bus sont souvent difficiles à coordonner avec les horaires de vol.

Plan de situation de chalets :

