

## « Best of Jura Franco-Suisse »

**Les plus beaux parcours de ski de fond du Jura  
Style classique ou skating, en 8 jours et 7 nuits**

**Saison 2022**

La chaîne du Jura franco-suisse est certainement un des plus grands réseaux de pistes de ski de fond continu, balisé et tracé d'Europe centrale et sera le décor pour ce superbe séjour accompagné de 150 à 220 km en 6 étapes (suivant la variante choisie).

Vous connaissez déjà le principe des séjours Sandoz Concept et vous les appréciez ? Alors en voilà un qui devrait vous séduire également avec le « Best of » du Jura Franco-Suisse qui vous permettra de skier au travers de territoires aussi fascinant que variés. Ainsi, vous découvrirez en une semaine les plus beaux parcours des montagnes du Jura, sillonnerez le Parc Naturel régional du Haut-Jura, tout en vous offrant des incursions sur territoire suisse, le tout sur des pistes parfaitement balisées et entièrement préparées dans les deux styles. De nombreux coups d'œil et panoramas à couper le souffle viendront ponctuer vos journées. Notre point de chute pour ce séjour se situe tout près de la station des Rousses, à Bois-d'Amont. Ce village « respire » véritablement le ski nordique et est célèbre pour héberger nombre de champions de ski de fond et de combiné nordique français.

La semaine n'est pas une compétition mais bien un séjour à caractère de découverte qui vous conduira à travers un superbe paysage hivernal. Il suivra par endroit le célèbre parcours de la Transjurassienne, traversera des villages et des endroits typiques et magiques aux noms chantant comme Chapelle-des-bois, Bellecombe, le chalet des Ministres en passant par le Carrefour du Massacre, en skiant à son rythme. Le plaisir prendra le dessus sur la performance, en découvrant chaque jour la nature et la culture du pays !



## Déroulement du programme :

### Samedi : Voyage et transfert

Voyage individuel jusqu'à Bois D'Amont (Gare de la Cure ou du Brassus à 10-15 minutes). Prise en charge de vos chambres à l'hôtel Club du Risoux. Apéritif de bienvenue et premier meeting sur le déroulement de la semaine suivi du repas en commun. Préparation des skis pour le lendemain. Nuit bien méritée.

### Dimanche : Journée sur le site de la Vattay, 25 à 35 km selon parcours

Le site de la Vattay situé à 1260 mètres d'altitude se situe à 25 minutes de notre hôtel que nous rejoindrons avec nos minibus. Le réseau des pistes de la Vattay propose des pistes de tout niveau. Certaines comme la « Noire de Divonne » ou la « Sonnailley » donnent des superbes coups d'œil alors que la « Louvatière » tout en forêt est appréciée par temps de neige ! Pause de midi au centre Nordique avant une seconde boucle à choix dans l'après-midi. Retour en fin d'après-midi à l'hôtel pour un ultime sauna et piscine.

### Lundi : Journée sur le site de Lajoux, env. 25 à 35 km selon parcours

Petit déjeuner puis transfert en minibus jusqu'au départ de la GTJ à Lajoux. Nous serons d'emblée récompensés par des points de vue magnifiques en direction du lieu-dit « les Trois Cheminées » sur les hauts sommets de la chaîne jurassienne. Petit extra sur la piste de la « Simard » avant de repartir en direction de la pause de midi prévue au « Collège », superbe gîte-restaurant situé juste au bord des pistes. Deux variantes sont possibles l'après-midi pour rejoindre Lajoux, soit en passant par la combe de Laisia ou alors en ligne directe par les Platières. Petit extra sans autre possible à Lajoux pour les plus endurants avant le retour à notre hébergement à Bois d'Amont pour la récupération et détente dans le Spa de l'hôtel avec sa piscine chauffée et son sauna. Préparation des skis pour l'étape du lendemain puis repas en soirée et meeting et présentation de la prochaine journée.

### Mardi : Journée dans la forêt du Massacre, env. 28 à 35 km selon parcours

Copieux petit déjeuner puis court transfert en minibus jusqu'au petit village de Prémanon. Départ de cette journée en direction de la combe Sambine en passant par la piste du Bois de Ban puis jusqu'à la pause déjeuner au chalet de la Frasse. Le parcours de l'après-midi passera au travers des forêts centenaires par la combe à la chèvre, la piste des Tuffes avant le retour sur Prémanon. Visite au retour du Fort des Rousses qui n'est autre qu'un ancien fort militaire abritant aujourd'hui les caves d'affinage d'environ 140 000 meules de fromage de Comté (prévoir 1h30 et des habits chauds car il fait froid !). Retour en fin d'après-midi à l'hôtel où la piscine chauffée de même que le sauna de l'établissement vous attendent. Repas en commun suivi de la présentation de la journée du lendemain.



**Mercredi : Journée dans le massif du Risoux, 25 à 35 km selon parcours**

Cette troisième journée démarre devant notre hôtel et emprunte en partie le tracé du célèbre parcours de la Transjurassienne (seule épreuve française inscrite au circuit des courses Worldloopet). Plusieurs parcours à choix soit en partant en direction du village des Rousses en traversant un paysage de tourbières particulièrement plaisant ou en direction du village du Brassus en territoire Suisse ou alors directement en commençant par une longue montée en direction de la forêt du Risoux jusqu'au carrefour du chalet des ministres en pleine forêt et correspond pratiquement au sommet de cet imposant massif forestier. Pause déjeuner organisée soit au chalet Gaillard ou autre possibilité à la Loge à Ponard au-dessus des Rousses suivant les groupes. Superbe parcours dans les forêts domaniales dans l'après-midi avant le retour à Bois d'Amont à notre hôtel. Piscine chauffée, hammam et sauna pour le repos puis repas avec spécialités locales en soirée.

**Jeudi : Journée sur le site du Col du Mollendruz – La Givrine, 28 ou 35 km selon parcours**

L'étape d'aujourd'hui commence au Col du Marchairuz en Suisse que nous rejoindrons depuis notre hébergement avec un court transfert en minibus d'une vingtaine de minutes. Le magnifique itinéraire de ce jour emprunte le balisage à terrain découvert, en direction du col de la Givrine avant d'atteindre la buvette du Vermeilley où nous ferons notre traditionnelle pause en début d'après-midi. Seconde partie avec possibilité d'extra en direction de la Givrine pour les plus endurants puis retour sur 13 kilomètres jusqu'au point de départ et mini-transfert pour terminer la journée jusqu'à notre hôtel où le sauna vous attend et sera chaud ! Repas en commun puis présentation de la dernière sortie.

**Vendredi : Journée sur le site de Chapelle des bois, 25 à 30 km selon parcours**

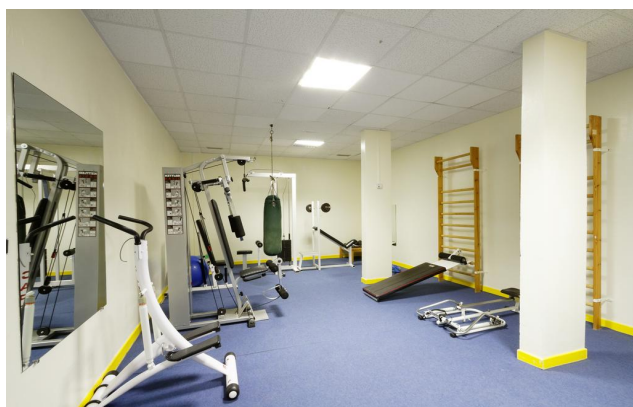
Copieux petit déjeuner puis nous rejoindrons le petit village de Chapelle des Bois au pied du « Mont Noir » en minibus. Le site nordique de Chapelle des Bois situé à 1085 mètres d'altitude est reconnu pour son dynamisme et son réseau de pistes bien entretenues dans les deux styles classique et skating soit en direction de Bellefontaine en passant par le lac des Mortes ou du côté du Pré Poncet ou encore en direction de Foncine-le-Haut. Plusieurs variantes à choix pour cette journée avec pause déjeuner en cours de route suivant les groupes (refuges Pré d'Haut ou Chez Valentin). Retour en fin d'après-midi à votre hébergement pour le traditionnel sauna avec piscine. Dernier repas festif en commun.

**Samedi : Petit déjeuner puis voyage de retour individuel**

**Important** : L'ordre des journées est à titre purement indicatif, le programme peut s'effectuer dans un ordre différent de même que quelques adaptations sont possibles en fonction de la météo par exemple.

**Votre hébergement : Hôtel Club du Risoux à Bois d'Amont**

Au cœur des Montagnes du Jura, l'hôtel Club du Risoux allie harmonieusement authenticité et ambiance chaleureuse d'un vrai chalet. L'atmosphère, la restauration, l'accueil, le confort sont placés sous le signe de la convivialité et de la bonne humeur. Les 55 chambres sont toutes confortables avec chacune soit 2 lits ou 1 grand lit à choix de même qu'une salle de bain complète. Le restaurant pour les repas se trouve au rez de chaussé juste à côté du bar salon avec cheminée. La piscine chauffée, le hamman et la sauna pour la récupération de même que la salle de fitness et de fartage des skis ainsi que le Wifi dans tout l'établissement est à disposition des clients gratuitement. Location de matériel (skis, raquettes) possible sur place.



**Date : 29.01.-05.02.2022**

**Prestations comprises, voyage individuel :**

- ✓ 7 nuitées dans l'hôtel « Club du Risoux » à Bois d'Amont (avec piscine chauffée et sauna)
- ✓ 7 buffets petit-déjeuner
- ✓ 7 repas du soir
- ✓ Taxes de séjour incluses
- ✓ Forfait « Pistes de ski de fond » pour toute la semaine
- ✓ Place de parking gratuite devant l'hôtel
- ✓ Tous les transferts en bus
- ✓ Guide accompagnateur du team Sandoz Concept pour toute la durée du séjour

**Prix par pers. en chambre double et les prestations ci-dessus :**

**Euro 1190,-/CHF 1330,-**

**Prix par pers. en chambre individuelle et les prestations ci-dessus :**

**Euro 1440,-/CHF 1620,-**

**Prestations supplémentaires (non comprises dans le prix – offre sur demande)**

- ✓ Location du matériel (ski, bâtons, chaussures classique ou skating)
- ✓ Transfert de / à la gare de la Cure ou du Brassus au début et à la fin de votre semaine
- ✓ Assurance annulation si nécessaire



**Informations générales :**

**Forme de voyage :**

Séjour accompagné par les guides du team Sandoz Concept

**Durée :**

8 jours / 7 nuits

**Niveau requis :**

Le Jura est réputé pour être accessible à – presque - tous les niveaux, spécialement en style classique. Par contre, ne vous attendez pas à un parcours plat et monotone, le dénivelé journalier varie de 300 à 600 voire 800 mètres (selon les parcours choisis) et le niveau minimum requis pour ce séjour est **avancé**, vous devez être à même de skier les distances journalières d'au minimum 25-30 km. Le parcours est skiable indifféremment dans les deux styles classique et skating.

**Logement :**

Hôtel Club du Risoux à Bois d'Amont avec piscine et sauna

**Longueur du trajet :**

De 150 à 220 km (selon le choix des parcours). Vous aurez la possibilité de choisir différentes variantes, selon votre forme du jour, le guide vous orientera avant chaque départ.

**Accès en train :**

Train jusqu'à la gare de la Cure ou du Brassus à la frontière suisse : Navette sur demande en supplément

**Accès voiture:**

- ✓ Depuis Paris : Paris-Poligny par la A 39 puis Champagnole, Morez, Les Rousses, Bois D'Amont
- ✓ Depuis la Suisse : Autoroute jusqu'à Nyon, ensuite direction St-Cergue, la Cure, Bois D'amont

**Accès en avion :** L'aéroport le plus proche est Genève, location de voiture puis Nyon, St-Cergue, la Cure, Bois D'Amont

**Stationnement :**

Possibilité de stationnement devant l'hôtel sans frais.

**Location de matériel :**

Possibilité de location de matériel (classique et skating) dans l'hôtel sur demande.

