

Eine Entdeckungsreise durch den Jura, Saison 2022

**Langlaufwoche im Jura in klassischer Technik oder im Skatingstil,
8 Tage, 7 Nächte**



Noch wenig Langläufer kennen das Loipenparadies im französisch-schweizerischen Jura. Noch weniger bekannt ist, dass es sich mit fast 3000 Kilometern um das grösste zusammenhängende Loipennetz in Zentraleuropa handelt. Was liegt da näher, als die raue Einsamkeit und die weite Landschaft mit Sternausflügen zu entdecken?

Wie ein Geheimcode klingt die Abkürzung „GTJ“. Dahinter versteckt sich die Bezeichnung des Fernwanderwegs „Grand Traversée du Jura“, der den französischen Jura in 180 Kilometern durchquert. Das Pendant dazu nennt sich „TJS“ und bezeichnet die „Traversée du Jura Suisse“. Auf unserer Entdeckungsreise konzentrieren wir uns auf die schönsten und auch schneereichsten Abschnitte beider Fernwanderloipen. Unsere Ausflüge führen an allen Tagen auf einer Höhe zwischen 1000 und 1500 Meter mit einer fantastischen Aussicht in die westlichen Alpen hinüber zu den mächtigen Viertausendern. Den Jura zu entdecken ist auch ein Grenzgang: mehrmals während der Woche wird die französisch-schweizer Grenze passiert.

Entdecken Sie die Natur und die Kultur des Jurabogens auf dieser einmaligen Erlebnistour, ein ortskundiger Guide von Sandoz Concept wird Sie über die Woche begleiten. Sie laufen die Tagesetappen in Ihrem eigenen Tempo entlang der ausgeschilderten Route. Am Abend wartet ein gemütliches Hotel, gemeinsam lassen Sie den Tag am Kaminfeuer Revue passieren und genießen die französische Küche.



Reiseablauf

Samstag: Individuelle Anreise

Unsere Langlauftour beginnt in dem kleinen Dorf Bois d'Amont. Wer mit dem Auto anreist, kann den Wagen für die Woche an unserem Ausgangshotel kostenlos stehen lassen. Mit der Bahn reisen Sie bis zum Bahnhof La Cure oder Le Brassus in der Schweiz (zehn bis fünfzehn Minuten von Bois d'Amont in Frankreich entfernt), von wo Sie gegen eine kleine Gebühr abgeholt und direkt bis zur Unterkunft, dem "Clubhotel du Risoux" gefahren werden. Begrüssungs-Apéro und Vorstellung der Woche durch den Tourenleiter, gefolgt von einem gemeinsamen Abendessen.

Sonntag: Region von Vattay, 25 bis 35 km

Die Skitage starten wir in der vielseitigen Langlaufregion von La Vattay auf 1260 Metern Höhe. Der Ort liegt rund 25 Fahrminuten von unserem Hotel entfernt. Ein Kleinbus für den Transfer ist von uns organisiert. Das Loipennetz von La Vattay bietet Langlauf-Möglichkeiten für alle Niveaus. Die "Noire de Divonne" oder die "Sonnailley" sind bekannt für ihren herrlichen Ausblick, während die "Louvatière" ganz im Wald verläuft. Die Mittagspause geniessen wir gemeinsam im "Nordischen Zentrum", ehe es am Nachmittag auf eine zweite Schleife Ihrer Wahl geht. Am Ende des Nachmittags kehren wir zum Hotel zurück, wo die Sauna zur Entspannung wartet oder Sie noch einige Längen im Schwimmbad absolvieren können. Vorbereitung für den nächsten Tag und Abendessen.

Montag: Lajoux, ca. 25 bis 35 km

Nach dem Frühstück geht es heute mit unserem Kleinbus zum Ausgangspunkt der GTJ (der Grandes Traversées du Jura) in Lajoux. Von hier aus bietet sich eine herrliche Aussicht auf den Ort Les Trois Cheminées am Fusse der hohen Gipfel des Juragebirges. Wir drehen am Vormittag eine Runde auf der "Simard"-Loipe und treffen alle zur Mittagspause im "Collège" ein, einem hervorragendem Restaurant direkt am Rande der Loipe gelegen. Am Nachmittag sind zwei Varianten möglich, um Lajoux zu erreichen, entweder mit einem weiteren Bogen über die "Combe de Laisia" oder der direktere Weg über die "Platières". Selbstverständlich bietet die Region auch weitere Extrarunden und Optionen für Ausdauernde, ehe wir zu unserer Unterkunft in Bois d'Amont und somit auch der entspannenden Sauna und dem beheizten Schwimmbad zurückkehren. Vorbereitung der Skier für die Etappe des nächsten Tages, Abendessen und Informationen Ihrer Guides für den Ablauf des nächsten Tages.



Dienstag: La forêt du Massacre, ca. 28 bis 35 km

Reichhaltiges Frühstück, dann kurzer Transfer mit dem Kleinbus in das kleine Dorf Prémanon. Die heutige Etappe führt bergab in Richtung "Combe Sambine", wo wir im "Chalet de la Frasse" das Mittagessen einnehmen.

Am Nachmittag führt die Route dann durch die jahrhundertalten Wälder der "Combe à la chèvre" zurück nach Prémanon. Auf dem Rückweg besichtigen wir zur Abwechslung das "Fort des Rousses", eine ehemalige Militärfestung, welche heute als Reifekeller für den regionalen Comté-Käse dient. Rund 140.000 Käselaiibe sind in den Kellern des Forts untergebracht. Für die Besichtigung sind ca. anderthalb Stunden eingeplant. Packen Sie unbedingt auch warme Kleidung ein für diesen Tag, dass Sie die kühlen Gewölben des Forts angenehme eingepackt bestaunen können. Am späteren Nachmittag kehren wir ins Hotel zurück, gemeinsames Abendessen gefolgt von der Informationsveranstaltung Ihrer Reiseleiter für die Vorbereitung des nächsten Skitages.

Mittwoch: Tag im Risoux-Massiv, Route 25 bis 35 km

Der vierte Langlaufstag beginnt direkt auf der Loipe vor unserem Hotel und folgt einem Teil der berühmten Transjurassienne-Route (die einzige französische Veranstaltung der Worldloppet-Serie). Es stehen mehrere Routen zur Auswahl, entweder durch Torfmoorlandschaft in Richtung des Dorfes Les Rousses, einer eher flachen Landschaft, oder in Richtung des Dorfes Le Brassus auf Schweizer Territorium oder direkt beginnend mit einem langen Anstieg in Richtung des Waldes von Risoux bis zur Kreuzung des "Chalet des ministres" mitten im Wald, welche praktisch dem Gipfel dieses imposanten Waldmassivs markiert. Die Mittagspause wird je nach Gruppe entweder im "Chalet Gaillard" oder der "Lodge in Ponard" oberhalb von Les Rousses organisiert. Am Nachmittag erwartet Sie eine herrliche Abfahrt, ehe wir in unser Hotel nach Bois d'Amont zurückkehren, wo wiederum das geheizte Schwimmbad, Hammam und Sauna zum Ausruhen auf Sie warten und natürlich das Abendessen mit lokalen Spezialitäten.

Donnerstag: Col du Mollendruz – La Givrine, 28 oder 35 km

Die heutige Etappe beginnt auf dem "Col du Marchairuz" auf Schweizer Seite, den wir von unserer Unterkunft aus mit einem kurzen Transfer im Kleinbus mit einer Fahrzeit von etwa zwanzig Minuten erreichen. Die herrliche Rundtour führt uns über offenes Gelände in Richtung "Col de la Givrine". Hier werden wir bei der Bar "Vermeilley" unsere traditionelle Pause einlegen. Der zweite Teil führt uns über dreizehn Kilometer zum Ausgangspunkt zurück, selbstverständlich auch hier die Möglichkeit zu einer zusätzlichen Schleife. Transfer mit dem Bus zurück zu unserem Hotel, Abendessen und Präsentation des letzten Ausflugs für den Freitag.

Freitag: Chapelle des bois, 25 bis 30 km

Nach einem herzhaften Frühstück fahren wir mit unserem Minibus in das kleine Dorf Chapelle des Bois am Fusse des "Mont Noir". Dieser Ort auf 1085 m Höhe ist bekannt für sein Netz an optimal präparierten Loipen sowohl im klassischen als auch im Skating-Stil. Wir erkunden die Region entweder in Richtung "Bellefontaine" über den "Lac des Mortes" oder auf der Seite des "Pré Poncet" in Richtung "Foncine-le-Haut". Die Langlaufregion von Chapelle des bois bietet eine Unmenge an Varianten für die Gestaltung dieses Tages, sodass jeder für den Abschluss der Langlaufwoche nochmals richtig auf seine Kosten kommt. Auch heute ist eine Mittagspause unterwegs eingeplant, je nach Gruppe in der Schutzhütte "Pré d'Haut" oder "Chez Valentin". Am späteren Nachmittag heisst es dann Abschied nehmen von den Loipen im Juragebiet, doch dafür mit einem festlichen Abschiedsessen zurück in der Unterkunft.

Samstag: Frühstück und individuelle Rückreise

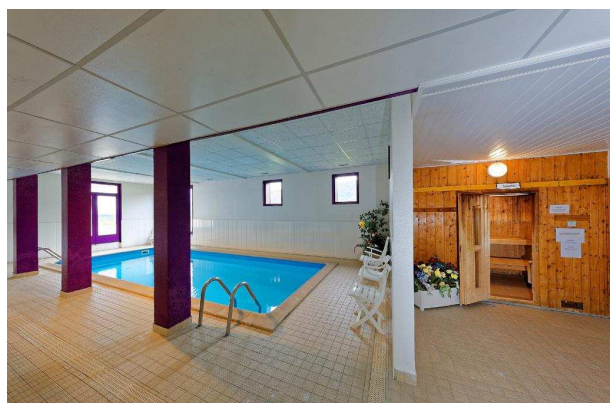
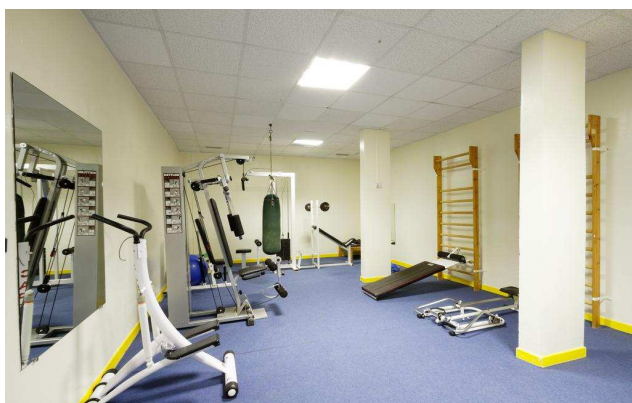
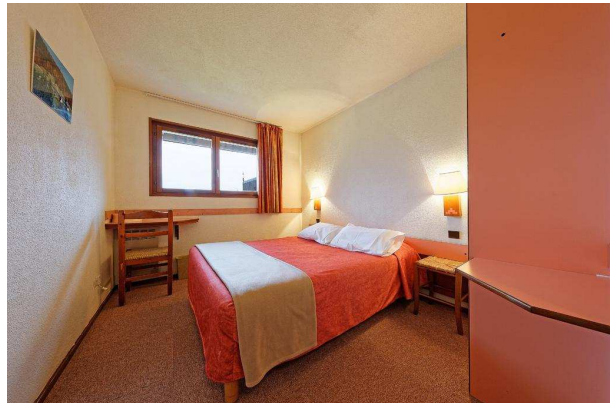
Hinweis zum Programm: Die hier beschriebene Reihenfolge der Tagesausflüge ist nicht verbindlich, das Programm kann in einer anderen Reihenfolge durchgeführt werden und Anpassungen durch die Guides sind jederzeit zum Beispiel aufgrund von Witterungsbedingungen möglich.

Ihre Unterkunft

Clubhotel du Risoux, Bois d'Amont

Im Herzen des Jura gebirges verbindet das Clubhotel du Risoux auf harmonische Weise Authentizität mit der warmen Atmosphäre eines echten, französischen Chalets. Geselligkeit, gute Laune und Komfort werden in diesem Haus gross geschrieben. Die 55 behaglichen Zimmer sind alle entweder mit zwei Betten oder einem Doppelbett sowie Dusche/Toilette ausgestattet. Das Restaurant befindet sich im Erdgeschoss neben der Loungebar mit Kamin.

Das beheizte Schwimmbad sowie der Spa-Bereich mit Hammam und Sauna stehen den Gästen kostenlos zur Verfügung wie auch der Fitness- und Ski-Wachsraum. Weiter haben Sie im ganzen Haus WiFi-Internet-Zugang. Zusätzlich bietet das Hotel auch einen Verleih für Wintersport-Equipment (Skier, Schneeschuhe) an.



Termine 2022:

29.01. – 05.02.2022 (Samstag bis Samstag)

Leistungen inklusive:

- ✓ 7 Übernachtungen im "Clubhotel du Risoux " in Bois d'Amont, Frankreich (mit Schwimmbad und Sauna)
- ✓ 7 x Frühstück
- ✓ 7 x Abendessen
- ✓ Ortstaxen
- ✓ Loipenpass für die Woche
- ✓ Kostenfreier Parkplatz beim "Clubhotel du Risoux"
- ✓ Reiseleitung durch das Team von Sandoz Concept, 6 geführte Langlaufstage

Preis pro Person im Doppelzimmer: Euro 1190,- / CHF 1330,-

Preis pro Person im Einzelzimmer: Euro 1440,- / CHF 1620,-

Nicht im Preis inklusive:

- ✓ Mietmaterial Skating oder Klassik
- ✓ Transfer am Anreise- und Abreisetag vom/zum Bahnhof La Cure oder Le Brassus zur Unterkunft
- ✓ Persönliche Auslagen



Allgemeine Informationen:

Geführte Langlauf-Safari, individuelle Reise
Dauer: 7 Übernachtungen / 6 Langlauftage

Anforderungen:

Der Jura ist flächenmässig eines der grössten Mittelgebirge in Zentraleuropa. Die Loipen führen auf einer Höhe von 1000 bis 1500 Metern und sind für Skating und Klassik gespurt. Tageslängen bis 25/30 Kilometer und 600 bis 800 Höhenmeter sollten Sie mit Freude laufen können in Ihrem eigenen Tempo, die Etappen können beliebig erweitert werden. Die Gesamtlänge beträgt 180 bis 220 km. Der Guide orientiert die Teilnehmer jeden Abend über die Strecke am kommenden Tag. Erfahrung im Langlauf ist Voraussetzung für diese Safari.

Unterkunft:

Clubhotel du Risoux, Bois d'Amont, Frankreich

Länge der gesamten Safari:

Von 150 bis 220 km (je nach Wahl der Strecken) für die ganze Woche. Sie haben jeden Tag die Möglichkeit, verschiedene Varianten zu wählen, je nach Ihrer Tagesform.

Ort der Anreise/Ort der Abreise: Bois d'Amont, Frankreich

Anreise mit der Bahn:

Mit dem Zug bis zum Bahnhof La Cure oder Le Brassus an der Schweizer Grenze: Shuttle-Bus und Fahrt zum Hotel gegen Aufpreis

Anreise mit dem Auto:

Von Paris: Paris-Poligny an der A 39, dann Richtung Champagnole, Morez, Les Rousses, Bois D'Amont

Aus der Schweiz: Autobahn bis Nyon, dann Richtung St-Cergue, la Cure, Bois D'amont

► Am Hotel stehen kostenlos Parkplätze zur Verfügung.

Anreise mit dem Flugzeug:

Der nächstgelegene Flughafen ist Genf, Autovermietung, dann weiter Richtung Nyon, St-Cergue, la Cure, Bois D'Amont

Möglichkeit zur Materialmiete:

Auf Anfrage besteht die Möglichkeit, Ausrüstung (für klassisch und skating) direkt im Hotel zu mieten.

