

Kalevala Ski Tour **Ski de fond en Finlande avec guide-accompagnateur**

150 km en 5 jours

Saison 2027

Ce séjour vous emmène à travers les forêts du nord-est de la Finlande, dans la région de Kainuu. Vous serez alors sur le territoire où les poèmes de l'épopée nationale finlandaise, le Kalevala, ont été collectés. La nature environnante des pistes empruntées ne sera que paix, tranquillité et superbes paysages recouverts de blanc. Notre route passera à travers plusieurs zones protégées, regroupées sous le nom de parc Kalevala. Les hébergements sont confortables et accueillants, souvent tenus par de petites entreprises familiales.

Chaque soir, vous apprécierez le sauna finlandais et les délicieux repas ainsi que l'accueil chaleureux de nos hôtes. La distance parcourue à ski sera d'environ 30 à 43 km par jour, **soit 150 km sur toute la semaine**. Une bonne condition physique ainsi qu'une expérience préalable du ski de fond sont nécessaires et un avantage certain pour profiter pleinement de ce séjour.



Déroulement du séjour :

Premier jour : Vol et transfert

Arrivée à l'aéroport de Kuusamo, d'où vous serez transférés vers votre hébergement une ancienne station des gardes-frontières. (2 heures). Accueil par votre guide, dîner et information sur le programme de la semaine.

2ème jour : Tour d'une journée à Martinselkonen, 23 km

Après le petit déjeuner, il est temps de chausser les skis ! L'aventure commence vers l'Est pour atteindre la zone frontalière Finlandaise marquée en jaune. Nous suivons cette zone pour plusieurs kilomètres. Le déjeuner sera servi dans un des refuges. Puis retour à l'hébergement pour profiter du sauna chauffé au feu de bois, un moment de relaxation et de réchauffement pour les muscles après une journée passée au grand air nordique. Dîner.



3ème jour : Martinselkonen – Arola, 28 km

La piste passera aujourd'hui à travers la réserve naturelle de Martinselkonen, entre tourbières et forêt d'épicéa. Un environnement favorable aux ours bruns, en hiver ils hibernent dans leur tanière. Dans le secteur, les autres prédateurs comme gloutons, loups et lynx, sont aussi présents, seules leurs traces dans la neige nous seront visibles. Arrivé à Arola, le délicieux dîner sera servi dans la maison ancienne, par nos hôtes qui le prépareront selon des recettes locales et à base de produits locaux.

4ème jour : Tour d'une journée à Arola, 27 km

L'itinéraire du jour passera par la réserve naturelle de Martinselkonen. Nous traverserons de nombreuses tourbières et des forêts d'épicéas en suivant les traces de rennes. Nous nous arrêterons pour une pause pique-nique à Teerilampi, un des abri-refuges des gardes forestiers de la réserve. Au menu, café chaud, soupe et sandwiches, autour d'un feu. Dans l'après-midi retour vers Arola.

5ème jour : Arola–Rajakartano, 43 km

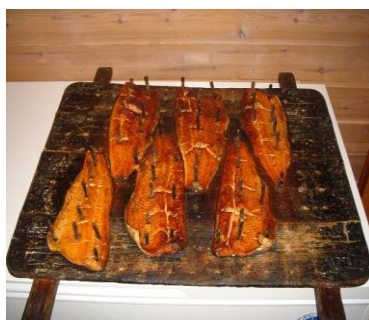
Aujourd'hui sera la journée de ski la plus longue. Nous skierons à travers différents types de forêts, de lacs et de nombreuses zones humides gelées – le paysage est très typique de cette région. Le déjeuner est pris un peu après la mi-chemin. Notre hébergement pour les deux dernières nuits sera à Rajakartano, une ancienne maison de gardes-frontière. La maison est située sur les rives du lac Hossanjärvi, juste à l'extérieur du Parc National d'Hossa. La nuit, vous avez à nouveau l'occasion de vous détendre dans un sauna finlandais traditionnel et cette fois, les plus aventureux d'entre nous peuvent essayer la nage arctique – expirez lentement et descendez-vous dans le trou dans la glace !



6ème jour : Tour d'une journée dans le Parc National de Hossa, 20-35 km

Le dernier jour de notre tour se fera dans le 40^{ème} parc national de Finlande, Parc National de Hossa. La nature y est merveilleuse et resplendissante, dominée par de magnifiques pins, des lacs et ruisseaux et des lignes de crête à l'horizon pour décor. Hossa est aussi appelé le "paradis des pêcheurs". Nous déjeunerons au centre information de Hossa, où il y a un petit magasin de souvenirs.

Après le déjeuner, il est possible de choisir un itinéraire plus court ou plus long pour retourner au logement où une fois de plus un sauna chaud nous attend. Si nous avons de la chance, les aurores boréales magiques pourraient couronner notre semaine de ski, mais c'est la nature qui décide si c'est l'heure du spectacle ce soir !



7ème jour : Retour

Petit déjeuner et transport (1 heure) jusqu'à l'aéroport de Kuusamo

Prenez note que nous nous réservons le droit de changer le contenu du programme (l'hébergement, les parcours) avec un groupe de trois personnes ou moins.

Dates 2027 : Départs garantis sans minimum, 12 participants maximum

28.02. – 06.03.2027 (Dimanche-Samedi)

07.03. – 13.03.2027 (Dimanche-Samedi)

Autres départs sur demande.

Prix par personne en chambre de 2 à 4 pers : **Euro 1280,- / CHF 1280,-**

Le vol n'est pas compris dans le prix. Nous vous organisons volontiers votre vol de l'aéroport de votre choix jusqu'à Kuusamo.

Prestations comprises :

- ✓ Hébergement en chambre de 2-4 personnes, douche et toilettes hors des chambres
- ✓ Petit-déjeuner, déjeuner et dîner chaque jour
- ✓ Service d'un guide-accompagnateur anglophone pendant tout le séjour
- ✓ Service d'une motoneige et de son conducteur pour le transport des bagages et traçage de la piste
- ✓ Transfert depuis et jusqu'à l'aéroport
- ✓ Draps et serviettes de bains

Prestations pas comprises :

La location du matériel n'est pas incluse dans les prestations. Location pour la semaine Euro 90,- (à réserver à l'avance). La plupart des compagnies aériennes (Finnair) acceptent une housse à ski moyennant un paiement d'environ Euro 40,- à Euro 60,- (pour l'aller et idem pour le retour)

Informations importantes :

- ✓ Nous nous organisons de manière à ce que chacun puisse skier à son rythme.
- ✓ Les déjeuners sont prévus (dans la mesure du possible) à l'intérieur.
- ✓ Pour éviter d'attendre, les plus rapides peuvent partir plus tard le matin, pour arriver tous ensemble au déjeuner. Les premiers pourront se servir, manger et continuer leur route vers l'hébergement final, chacun à son rythme.
- ✓ Si nécessaire, il est possible de préparer des sandwiches le matin.
- ✓ Il est seulement possible de skier en style classique pour ce séjour (pas de skating possible).
- ✓ Outre le fait d'être chargée du transport des bagages, notre motoneige assure également le traçage des pistes chaque matin, ce qui vous garantit par n'importe quel temps des pistes impeccables !
- ✓ Chaque hébergement est chauffé, possède l'électricité (en général) et bien sûr un sauna. Suivant le nombre de participants, les clients seront répartis en chambre simple ou double. Si le groupe atteint 12 personnes, chacun aura un lit mais tout le monde n'aura pas accès à des chambres individuelles ou doubles ; des chambres triples et quadruples seront alors utilisées (situation exceptionnelle).