

## Arctic Explorer, 5 activités

**A la recherche de l'extraordinaire spectacle des aurores boréales !**

**1 x motoneige avec visite d'une ferme à rennes, 1 x raquettes, 1 x traîneau à chiens, 2 x aurores**

**Saison 2027**

Le Wilderness Hôtel est situé dans le petit village de Nellim, en plein cœur des contrées sauvages de la Laponie finlandaise, à 10 kilomètres seulement de la frontière russe, sur les rives du grand lac Inari, réputé pour être l'un des plus profonds de Scandinavie. Vous y découvrirez le mode de vie et la culture de trois grands peuples : les finlandais, les lapons Inari et lapons Koltta. Les lapons sont très attachés à leurs traditions ancestrales et habitués aux conditions de vie dans l'Arctique, parfois extrêmes. Ils vivent toujours de l'élevage des rennes (vous pourrez visiter d'authentiques fermes), de la pêche et la chasse. Vous apprécierez l'hospitalité lapone et le magnifique cadre de vie. Ce voyage sera aussi l'occasion unique d'admirer les splendides aurores boréales, but de ce notre séjour spécialement adapté pour ce spectacle.



### Observation des aurores boréales :

Selon les récits ancestraux, les aurores boréales naissent du frottement de la queue du renard qui courrait à travers les monts lapons, et qui lançait ainsi des étincelles dans le ciel... ceci pour la légende. Maintenant pour les faits, les aurores boréales sont un phénomène lumineux qui peut être observé dans les régions polaires sud et nord, dans un ciel sombre ou clair en automne et en hiver. Les aurores boréales sont provoquées par l'interaction entre les particules du vent solaire et la haute atmosphère. Phénomène unique et incroyable, à essayer de voir absolument.

### Hébergement : Wilderness Hôtel Nellim

Le Wilderness Hôtel est un hôtel familial qui vous propose plusieurs catégories de chambre formant dans son ensemble un véritable petit village. Les chambres doubles de même que quelques chambres individuelles sont réparties dans 3 bâtiments situés à 1 ou 2 minutes à pied de la lodge principale. Ces chambres au confort simple et authentique sont aménagées dans le respect du plus pur style lapon et sont toutes équipées de salle de bain avec douche et WC. Six appartements dont deux avec saunas sont à disposition et sont particulièrement indiqués pour les familles. Deux saunas sont à la disposition des clients, dont un traditionnel au bois qui est situé directement au bord du lac afin de se rafraîchir. Frissons garantis !

Le bâtiment principal abrite le restaurant qui vous accueille pour le déjeuner, le dîner et vous propose des plats traditionnels lapons (viande de rennes et poissons frais pêchés dans les rivières et lacs à proximité), ainsi qu'une grande sélection de boissons avec et sans alcool. Une agréable salle de séjour avec cheminée de même que plusieurs coins " lecture " complètent l'offre de la maison principale du complexe.



### Chambre d'hôtel (pour deux personnes ou à usage individuel)

Chaque chambre est aménagée soit d'un lit double (2 lits mis côte à côte) ou de 2 lits séparés, d'une salle de bain avec douche et WC, sèche-cheveux, armoire de rangement. Quelques chambres individuelles sont également à disposition.



**Nellim Log Suite** (pour deux à quatre personnes)

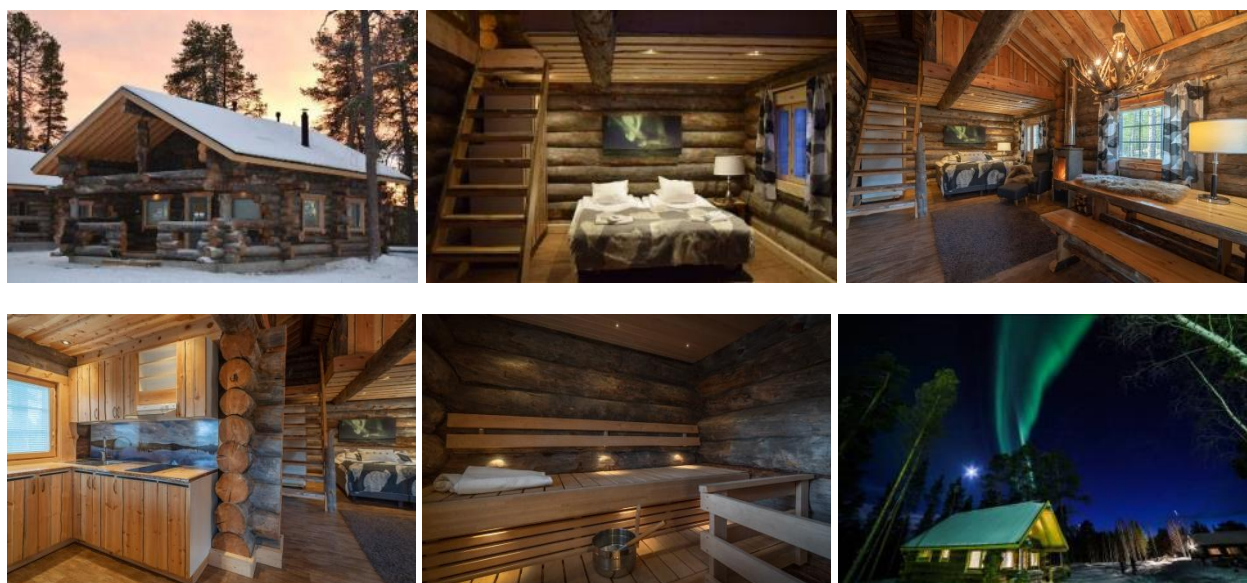
Les spectaculaires suites en bois rond (12 au total) ont toutes une grande salle de bain complète, un sauna privatif et un loft. Confort et nature sont ici réunis dans la plus pure tradition lapone. Une première chambre à coucher se trouve au rez-de-chaussée avec 1 grand lit de même que 2 lits séparés à l'étage dans le loft.



**Chalet en bois rond** (pour deux à quatre personnes)

Pour ceux et celles qui souhaitent plus d'intimité et d'espace, la variante chalet en bois rond « Kelo » est tout à fait recommandée. Les chalets sont tous décorés avec goût et individuellement par la tenancière des lieux.

Les chalets sont répartis sur la propriété, dans les arbres, donnant un goût d'exclusivité à ce type d'hébergement, et sont tous à deux minutes à pied du bâtiment principal où sont pris les repas. Chaque chalet possède une cuisine, salle de bain, avec sauna privatif, une cheminée avec bois de réserve. Une première chambre à coucher se trouve au rez-de-chaussée avec 1 grand lit de même que 2 lits séparés à l'étage dans le loft. Ces chalets sont la solution idéale pour les familles ou les groupes d'amis.



## Programmes de 5 jours et 4 nuits :

### Jour 1 :

Vol international depuis l'aéroport de votre choix jusqu'à Ivalo (en moyenne à 4 h 30 de la plupart des aéroports principaux de Suisse et de France). Accueil par votre guide à l'aéroport et transfert jusqu'à l'hôtel en 50 minutes environ, prise en charge de vos chambres et repas du soir suivi d'une réunion d'information sur le déroulement des jours à venir.

### Jours 2 à 4, 5 activités comprises :

Les safaris sont organisés individuellement en fonction de l'état des réservations et des conditions météorologiques. Vous recevrez votre programme personnel le jour de votre arrivée.

#### Visite d'une ferme à rennes en motoneige (5 h)

La visite d'une ferme à rennes en motoneige (2 personnes par moto) est une expérience inoubliable pour ceux qui désirent en savoir plus sur le mode de vie des Lapons. Le renne est l'animal d'honneur de la Laponie qui fait partie intégrante du mode de vie Lapon et des activités de subsistance dans cette partie du pays. La Laponie en compte près de 200.000! Vous aurez l'occasion d'aider le fermier à nourrir son troupeau avant de goûter à la traditionnelle soupe de renne servi avec des boissons chaudes. Retour l'après-midi en passant par l'église de Nellim situé juste à la frontière avec la Russie avant de rentrer pour le traditionnel sauna.



#### Raquettes à neige et repas autour du feu de camp (4 h)

Pour ceux qui privilégient des activités plus paisibles, nous vous proposons une sortie en raquettes à neige dans un décor de rêve autour du lac d'Inari. Le repas de midi sera transporté dans les sacs à dos et dégusté au bord du feu de camp.



#### Safari en traîneau à chiens (2 h au total, transferts vers la ferme compris)

La journée débute tranquillement par un copieux petit-déjeuner dans le bâtiment principal puis ce sera l'attelage des chiens pour la sortie en traîneau sur les lacs gelés aux alentours d'Inari d'une durée de 1 heure environ (deux personnes par attelage, une personne sur demande et en supplément). Possibilité de sauna en fin d'après-midi puis dîner Lapon au centre de l'hôtel.



### À la chasse aux aurores boréales en motoneige (2,5 h)

C'est confortablement emmitoufflé dans une luge tirée par le guide et sa motoneige que vous partirez à la chasse aux aurores. Il connaît les meilleurs endroits afin de les « dénicher ». Des boissons chaudes aident à attendre le moment « crucial » afin d'immortaliser le phénomène. En plus du magnifique spectacle des aurores, tous vos guides mettent un point d'honneur à assortir chaque sortie d'une expérience singulière, afin de graver cette expérience définitivement dans vos mémoires.



### Aurora Camp (2,5 h)

Cette expérience des aurores boréales vous emmène à environ trois à six kilomètres de l'hôtel. Vous voyagerez confortablement et chaudement emmitoufflé à bord d'une luge tirée par votre guide en motoneige. La cabane Aurora est située directement au bord du lac et est alignée de façon optimale face au ciel du nord et loin de la pollution lumineuse.



Tout en observant le ciel, profitez de cette soirée en groupe au coin d'un feu crépitant, et en vous réchauffant aussi avec les boissons chaudes servies par votre guide. Nous vous recommandons néanmoins de porter des tenues chaudes afin de pouvoir quitter la cabane à tout moment pour pouvoir observer ce fascinant jeu de lumière.

### Jour 5 :

Dernier petit déjeuner puis transfert jusqu'à l'aéroport d'Ivalo et vol de retour.

**Important** : Quelques adaptations sont possibles en fonction de la météo par exemple. Dans les contrées nordiques, les aurores boréales sont souvent à l'apogée de leur activité peu avant minuit. Toutefois, à ces conditions, il faut ajouter celles des cycles solaires. En effet, les aurores sont le fruit de l'activité du soleil, laquelle croît progressivement au fil de cycles de onze ans environ.



**Prestations :**

- ✓ Transfert aéroport d'Ivalo – hôtel – aéroport (50 min par trajet)
- ✓ 4 nuits dans le logement de votre choix
- ✓ Pension complète pendant tout le séjour (du dîner de votre arrivée au petit déjeuner du jour de votre départ)
- ✓ Organisation des activités selon le programme
- ✓ Equipement grand froid pour les activités inclus (traîneau à chiens, raquettes, motoneige)
- ✓ Guide anglophone pendant tout le séjour

**Date et prix par pers, saison 2027 :**

**Départ tous les jours possibles de fin novembre jusqu'à début avril**

Dates	Ch. double Wilderness	Ch. double Wilderness à usage individuelle	Log Cabin Suite / Log Cabin *
24.11.-05.12.2026	Euro/CHF 1500,-	Euro/CHF 1840,-	Euro/CHF 1800,-
05.12.-15.12.2026	Euro/CHF 1670,-	Euro/CHF 2040,-	Euro/CHF 2000,-
15.12.-03.01.2027	Euro/CHF 1870,-	Euro/CHF 2390,-	Euro/CHF 2190,-
03.01.-30.01.2027	Euro/CHF 1670,-	Euro/CHF 2040,-	Euro/CHF 2000,-
30.01.-05.03.2027	Euro/CHF 1780,-	Euro/CHF 2230,-	Euro/CHF 2080,-
05.03.-21.03.2027	Euro/CHF 1670,-	Euro/CHF 2040,-	Euro/CHF 2000,-
21.03.-04.04.2027	Euro/CHF 1500,-	Euro/CHF 1840,-	Euro/CHF 1800,-

**Enfants de 4 à 14 ans : 30% de réduction en chambre avec les parents.** Les enfants de moins de 15 ans sont installés confortablement dans la luge tirée par la motoneige.

Supplément pour le repas de Noël de Euro/CHF 70,- le 24 décembre 2026

Supplément pour le dîner du Nouvel An de Euro/CHF 60,- le 31 décembre 2026

Autre catégorie de chambre comme Chalet « Panorama » ou chalet « Aurore » sur demande.

**Voyage et accès :**

Le vol en avion n'est pas compris dans le forfait. Nous organisons volontiers votre vol de l'aéroport de votre choix jusqu'à Ivalo en passant par Helsinki (Genève, Paris, Londres, etc.) Les prix varient selon la semaine et le lieu de départ, ainsi que les taxes d'aéroports. N'hésitez pas à nous contacter pour une offre personnalisée.

**Nouveau :** Vol direct avec Edelweiss de Zurich à Ivalo tous les mardis et vendredis de mi-décembre 2026 à mi-mars 2027.

