

## **Erlebniswoche mit Aktivitäten und Kultur in Nellim 8 Tage/7 Nächte**

**1 x Schneemobil-Safari, 1 x Rentier-Farm, 1 x Schneeschuh-Ausflug, 1 x Eisfischen, 1 x Langlauf,  
1 x Husky-Safari, vier Nordlicht-Aktivitäten**

### **Saison 2027**

Ausgangspunkt dieser Reise ist das kleine Dorf Nellim mit der Wilderness Lodge am Ufer des Inari Sees nur zehn Kilometer entfernt von der russischen Grenze. Hier am Rande der Tundra entdecken Sie die Kultur der Sami, der finnischen Ureinwohner mit ihrer Gastfreundschaft und Tradition. Sie besuchen eine Rentierfarm, erleben eine Tour als Schlittenhundeführer mit Ihrem eigenen Gespann und fahren rasant mit dem Motorschlitten durch die Weiten des Winterzauber-Landes. Sie werden sehen, wie die Naturvölker das Fischen unter der Eisdecke beherrschen. Auch das Nordlicht zu Beobachten in einer beheizten Hütte am See ist ein wesentlicher Teil des Aufenthaltes.

Von einer Motorschlittentour bis zu einer Husky-Safari – fünf erlebnisreiche Tage verbringen Sie in Nellim. Und werfen Sie am Abend einfach einen Blick in den Himmel – das Nordlicht zeigt sich an keinem anderen Ort in Finnland so häufig wie hier im Norden.



## Polarlichter beobachten

Alte Märchen sagen, dass das Polarlicht erzeugt wird von einem laufenden Fuchs, der mit seinem Schwanz über die Fjells und den Himmelsrand wedelt...

Auch wenn die Realität nicht ganz so poetisch ist, ist sie doch mindestens ebenso imposant. Die Sonne ist die Mutter des Nordlichts. Mit einer großen Explosion und einem Flackerfeuer werden durch die Sonne geladene Partikel erzeugt, die in das Magnetfeld der Erde geraten. Diese Wolken schießen mit einer Geschwindigkeit von 300 bis 1.000 Kilometern pro Sekunde durch den Weltraum. Wenn die Partikel mit den Gasen der Erdatmosphäre kollidieren, leuchten sie auf und produzieren fantastische Farbschleier. Das Nordlicht ist am besten bei vollkommener Dunkelheit zu sehen: Ohne störende Lichter der Zivilisation, nur mit der weissen Schneewüste, die sich bis zum Horizont erstreckt.

## Unterkunft: Wilderness Hotel Nellim

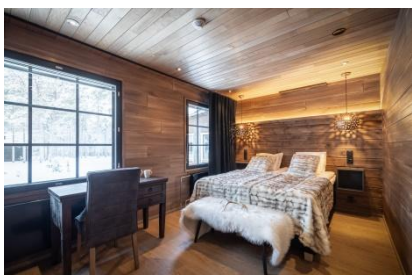
Das «Wilderness» Hotel Nellim liegt direkt am Inari-See, wunderbar eingebettet in die urhige Natur des Nordens und präsentiert sich durch die einzelnen Hütten wie ein kleines, eigenes Dorf. Die gesamte Anlage strahlt dadurch eine sehr gemütliche und persönliche Atmosphäre aus. Die eigentlichen Hotelzimmer sind auf drei verschiedene Gebäude verteilt und sind perfekt gemütlich für einen langen Tag in der Tundra in traditionell rustikalem Wildnis-Stil eingerichtet. Zusätzlich gibt es drei Familien-Suiten, Suiten in eigenen kleinen Blockhäusern untergebracht oder Apartments mit einem bis drei Schlafzimmer.

Im Hauptgebäude befindet sich die Reception, eine gemütliche, weiträume Lounge mit Kamin zum Verweilen sowie das Restaurant für das Frühstück und das Abendessen mit lappländischen Spezialitäten. Weiter stehen den Gästen zwei Saunen zur Verfügung, darunter auch eine traditionelle Holzsauna (gegen Aufpreis) mit direktem Zustieg zum See.



## Wilderness Hotelzimmer (für zwei Personen oder zur Einzelnutzung)

Jedes Zimmer verfügt über ein Doppel-, oder zwei Twin-Betten, Badezimmer mit Dusche und Toilette, Fön und einem Kleiderschrank. Die Wilderness-Zimmer dürfen auch zur Einzelnutzung gebucht werden.



### **Nellim Log Suite** (für zwei bis 4 Personen)

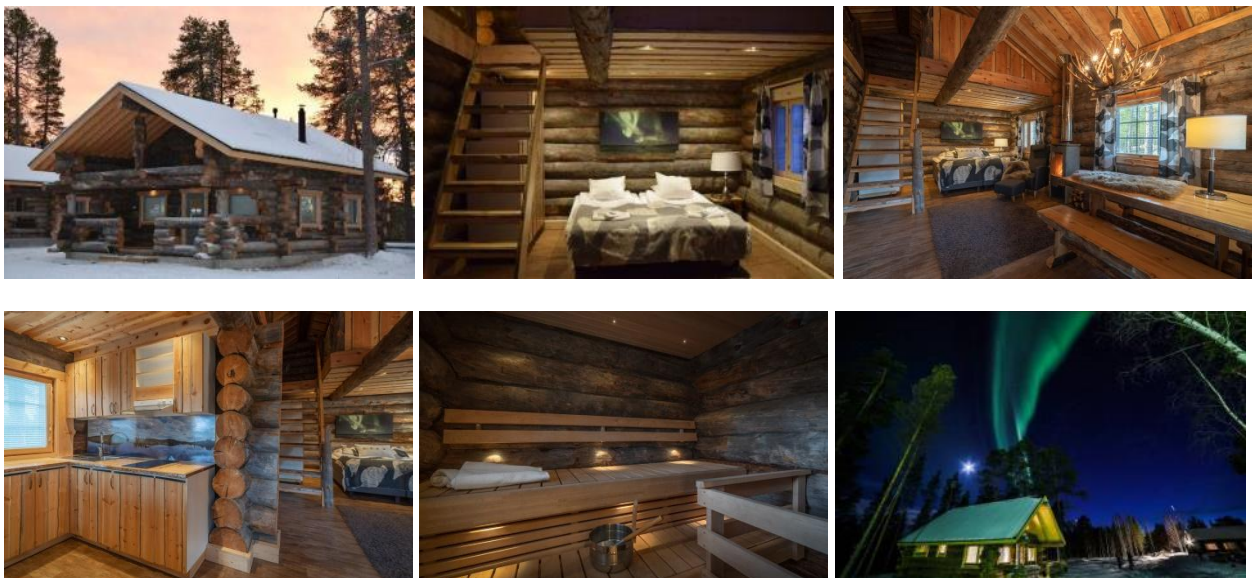
Die insgesamt zwölf grossräumigen Suiten präsentieren sind alle mit eigenem Badezimmer, privater Sauna und einer offenen Loft. Natur und Komfort werden hier vereint. Im Erdgeschoss befinden sich der Wohnbereich und ein Doppelbett, in der offenen Loft hat es Platz für bis zu drei weitere separate Betten. Weitere Ausstattung: Wasserkocher, Haar-Fön



### **Log Cabin** (für zwei bis 4 Personen)

Wenn Sie lieber unter sich sein möchten, bieten sich die heimeligen «Log Cabins» als Unterkunft an – die wohl gemütlichste Art zu wohnen in Nellim.

Die Cabins sind so über das Gelände verteilt, dass Sie von allen einen einfachen Zugang zu den Hauptgebäuden haben und doch eingebettet zwischen Bäumen, dass Sie Ihre Privatsphäre genießen können. Alle Cabins sind mit einer kleinen Küchennische ausgestattet, Badezimmer mit eigener Sauna, Kamin, ein Doppelbett im Erdgeschoss und einer Loft mit zwei weiteren Schlafmöglichkeiten (Matratzen-Betten), was diese Unterkünfte auch perfekt macht für Familien oder eine kleine Gruppe unter Freunden.



Weitere Unterkunfts-kategorien wie zum Beispiel grössere Blockhäuser oder auch Aurora-Cabins gerne auf Anfrage.

## Reiseprogramm:

### Tag 1: Anreise, Begrüssung

Internationaler Flug bis Ivalo über Helsinki (ca. 4,5 Stunden von den meisten europäischen Grossstädten). Empfang durch Ihren Guide am Flughafen Ivalo und Transfer von rund 50 Minuten bis zum Hotel. Zimmer beziehen und erstes Abendessen.

An der Reception beim Check-in erfahren Sie den Ablauf Ihres bevorstehenden Programmes und erhalten Ihre spezielle Winterausrüstung. Diese dürfen Sie den gesamten Aufenthalt über behalten. Falls Sie spät anreisen, wird die Kleidung für Sie für den nächsten Morgen bereitgestellt.

### Tage 2 bis 7: Erlebniswoche (Winter Adventure Week), 10 Aktivitäten inklusive

Die Safaris werden individuell nach Buchungsstand und Witterung für Sie zusammengestellt. Ihr persönliches Programm erhalten Sie am Tag Ihrer Anreise. Bitte beachten Sie auch, dass kurzfristig noch Änderungen am Programm vorgenommen werden können.

#### Schneemobil-Safari (ca. 4 Stunden)

Vor Ihnen liegt die pure Wildnis und für Schneemobile gibt es eigene Trails, die heute darauf warten entdeckt zu werden. Natürlich erhalten Sie zuerst die notwendigen Instruktionen und Sicherheitshinweise. Dann kann es losgehen in die wunderschöne und weite Landschaft um Nellim. Bei einer Mittagespause am offenen Feuer und heissen Getränken können Sie sich wieder aufwärmen.

► Zwei Personen pro Schneemobil



#### Besuch der Rentierfarm (ca. 2 Stunden)

Sie lernen einen authentischen Rentierhirten und seine Herde kennen, welcher Sie in die Kultur seines Volkes einführt und Ihnen diese halbwilden Nordlandtiere wie auch ihren Lebensraum näherbringt.



#### Schneeschuh-Ausflug (ca. 4 Stunden)

Der Trek mit den Schneeschuhen führt Sie über Hügel und durch die gewaltige Wald-Landschaft der Region von Nellim und sein Winterwunderland. Es braucht dazu keine besonderen Fähigkeiten, nur Freude an der Bewegung. Während der Tour erfahren Sie interessante Geschichten und Hintergründe über die Natur Finnlands und seine Tiere. Auf dieser Schneeschuh-Wanderung kommen Naturliebhaber besonders auf Ihre Kosten.



### **Ausflug auf den Langlauf-Ski** (ca. 2 Stunden)

Der Ausflug mit Langlauf-Ski ist zum Ausprobieren dieser Sportart. Sie lernen die wichtigsten Techniken und können in einer ungezwungenen Atmosphäre einfach mal ausprobieren. Sollten Sie das Langlaufen für Sie entdecken, führen einige Loipen um Nellim, sodass Sie selbst losziehen können.



### **Husky-Safari** (ca. 2 Stunden, inkl. der Transfers zwischen Nellim und der Husky-Farm)

Eine Ausfahrt mit den Schlittenhunden ist ein «must-do» in Nellim. Auch für die Husky-Safari erhalten Sie eine saubere Einführung, wie der Schlitten zu steuern ist und Kommandos für Ihr Husky-Team, welche Ihren Schlitten später durch die herrliche Winterlandschaft ziehen. Sie werden die Aufregung der Hunde spüren, bevor es losgeht sowie die tiefe Ruhe und Gelassenheit unterwegs, dann, wenn die Huskys tun können, was sie am meisten lieben – durch die winterliche Landschaft rennen.

Die Ausfahrt mit den Huskies ist für zwei Personen pro Schlitten ausgerichtet, so können Sie abwechselnd lenken und geniessen.



### **Eisfischen** (ca. 4 Stunden)

Im Anhänger hinter dem Schneemobil geht es hinaus auf einen der vielen hundert Seen bei Nellim. Mit einem Eisbohrer bohrt man ein Loch in die Eisdecke. Eine etwa 20 cm lange Angel befestigt man so über dem Eisloch, dass man den Schwimmer gut im Blick hat und seinen möglichen Fang nicht aus den Augen lässt. Mittagslunch gibt es am offenen Feuer und mit etwas Glück auch einen selbst geangelten frischen Fisch am Abend im Hotel.



### **Aurora Camp** (ca. 2,5 Stunden) und **Aurora Workshop** (ca. 1 Stunde)

Dieses Nordlicht-Erlebnis führt Sie zum eigenen Camp von Nellim, rund 3 bis 6 km vom Hotel entfernt. Für die Fahrt dürfen Sie ganz bequem im Schlitten platznehmen, welcher von Ihrem Guide gezogen wird. Die Aurora-Hütten liegen direkt am See und sind optimal gegen den Nordhimmel ausgerichtet sowie weit ab der Lichtverschmutzung. Während Sie den Himmel absuchen, geniessen Sie den Abend gemeinsam am knisternden Feuer. Heiss servierte Getränke sorgen für wohlige Wärme. Wir empfehlen gute Kleidung, um jederzeit aus der Hütte gehen zu können um noch näher ranzukommen an dieses faszinierende Lichtspiel.

Als separate Aktivität wird zusätzlich ein Workshop angeboten, wobei Sie die Hintergründe dieses bunten, sagenumwobenen Naturschauspiels erfahren und auch Tipps für die Einstellungen Ihrer Fotokamera erhalten, um die Nordlicht-Momente optimal einzufangen.



**Nordlichtjagd mit dem Schneemobil (ca. 2,5 Stunden) sowie per Bus als zusätzliche Aktivität (ca. 3 Stunden)**

Auch dieser Abend ist der Suche nach den Nordlichtern gewidmet. Ihr Guide kennt die Orte, wo Sie die grössten Chancen haben, dieses Naturschauspiel zu bewundern. Die Fahrdistanz diesen Abend entscheidet sich nach Witterung.

► Zwei Personen pro Schneemobil

Als zusätzliche Aktivität geht es an einem weiteren Abend per Bus auf Nordlicht-Suche, wobei Ihre Guides einen weiteren Radius berücksichtigen können und Sie ganz komfortabel und warm reisen zu einer nächsten Chance auf dieses bunte Naturschauspiel.



**Tag 8: Rückreise**

Frühstück und Transfer bis Ivalo Flughafen, Rückflug



**Leistungen:**

- ✓ Transfer Flughafen Ivalo – Hotel – Flughafen (zirka 50 min pro Weg)
- ✓ 7 Übernachtungen in der Unterkunft Ihrer Wahl
- ✓ Vollpension während des ganzen Aufenthalts (vom Abendessen Ihrer Ankunft bis zum Frühstück am Abreisetag)
- ✓ Aktivitäten gemäss Ausschreibung (jeweils mit zwei Personen pro Schneemobil/Schlitten)
- ✓ Outdoor-Kleidung für den gesamten Aufenthalt
- ✓ Material für die Aktivitäten (Hundeschlittengespann, Schneeschuh, Motorschlitten)
- ✓ Englischsprachiger Guide

**Termine und Preise 2027**

**Preise pro Person, Anreise täglich möglich:**

Termin	DZ Wilderness Room	DZ zur Einzelnutzung	Log Cabin / Log Suite
24.11.-05.12.2026	Euro/CHF 2510,-	Euro/CHF 3090,-	Euro/CHF 3050,-
05.12.-15.12.2026	Euro/CHF 2790,-	Euro/CHF 3430,-	Euro/CHF 3390,-
15.12.-03.01.2027	Euro/CHF 3130,-	Euro/CHF 4040,-	Euro/CHF 3720,-
03.01.-30.01.2027	Euro/CHF 2790,-	Euro/CHF 3430,-	Euro/CHF 3390,-
30.01.-05.03.2027	Euro/CHF 2980,-	Euro/CHF 3770,-	Euro/CHF 3520,-
05.03.-21.03.2027	Euro/CHF 2790,-	Euro/CHF 3430,-	Euro/CHF 3390,-
21.03.-04.04.2027	Euro/CHF 2510,-	Euro/CHF 3090,-	Euro/CHF 3050,-

**Kinder 4 - 14 Jahre: 30% Reduktion auf das Arrangement im Zimmer der Eltern.** Kinder unter 15 Jahren fahren bei den Schneemobil-Aktivitäten im Schlitten mit.

Zuschlag für das Weihnachtessen von Euro/CHF 70,- am 24. Dezember 2026  
 Zuschlag für das Neujahrsdinner von Euro/CHF 60,- am 31. Dezember 2026

Weitere Unterkunfts-kategorien wie zum Beispiel grössere Blockhäuser oder auch Aurora-Cabins gerne auf Anfrage.

**Flug**

Den Flug nach Ivalo buchen wir Ihnen gerne dazu. Direktflug mit Edelweiss nach Ivalo jeweils dienstags und freitags von Mitte Dezember 2026 bis Mitte März 2027 oder samstags direkt mit der Lufthansa ab Frankfurt.

Zusätzlich fliegt die Finnair täglich und bequem von allen grösseren Städten Europas nach Helsinki und weiter nach Ivalo.

