

## **Rovaniemi – Incontriamo Babbo Natale**

### **Stagione 2021**

Rovaniemi, situata sul Circolo Polare Artico, è la moderna capitale della Lapponia Finlandese, qui Babbo Natale ha stabilito la sua dimora ufficiale quando non si trova in giro per il mondo a distribuire i suoi doni. In questa zona di frontiera, dove inizia il mondo delle nevi, la realtà e la favola trovano il loro magico punto d'incontro. A Rovaniemi ogni stagione dell'anno offre l'opportunità di un'esperienza indimenticabile: in estate le giornate illuminate dal sole che non tramonta, in autunno e per tutto l'inverno i mesi non meno affascinanti dell'oscurità che ci accompagna al Natale, in primavera con il ritorno del sole a illuminare una natura trasformata dal manto nevoso in un susseguirsi di sculture che risplendono come cristalli.

A Rovaniemi è sempre Natale! Babbo Natale è sicuramente il personaggio più amato dai bambini di tutto il mondo ed è sempre disponibile ad accogliere con allegria nuovi amici, il suo «ufficio» si trova a pochi minuti dalla città esattamente sul Circolo Polare Artico. Ogni anno Babbo Natale riceve circa 620.000 lettere provenienti da 200 paesi del mondo! per leggere e rispondere ad una tale quantità di corrispondenza possiede un proprio Ufficio Postale con timbri speciali utilizzati per convalidare le lettere o le cartoline in partenza. Un soggiorno nella città ufficiale di Babbo Natale costituisce un'esperienza indimenticabile per tutti bambini e adulti.



Rovaniemi non è solamente conosciuta come la città di Babbo Natale ma offre anche una scelta variegata di attività invernali: raid in motoslitta di un giorno o di mezza giornata, uscite su slitte trainate dai cani per bambini e adulti o ancora, per coloro che preferiscono un'attività più tranquilla uscite con le racchette da neve. Rovaniemi è il posto ideale per trascorrere un fine settimana divertente e particolare con la famiglia. I numerosi collegamenti aerei girnalieri con Helsinki in coincidenza con voli provenienti dalle più importanti città europee (Parigi,Zurigo,Milano) vi permetteranno di raggiungere il Circolo Polare Artico in poche ore.



Il monte Ousnasvaara è situato a poca distanza dal centro della città. Lo stadio dello sci ospita, ogni anno, manifestazioni di livello mondiale. La rete di piste di fondo, perfettamente preparate per i due stili classico e skating, si estende per 120 Kilometri.



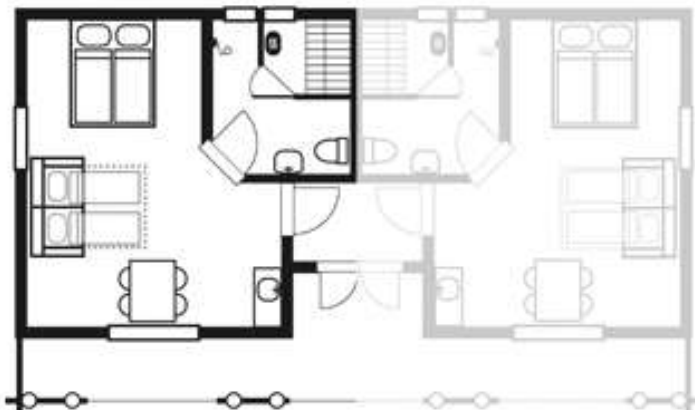
**Alloggio: Villaggio di vacanze «Santa Claus», Rovaniemi \*\*\***

Situato nelle immediate vicinanze della casa di Babbo Natale il villaggio di vacanze « Santa Claus » è il posto ideale per vivere, con la vostra famiglia, l'atmosfera e lo spirito del Natale. Qui è possibile incontrare Babbo Natale tutti i giorni dell'anno, infatti la sua abitazione ufficiale si trova vicina alla reception del villaggio. Un Elfo fotografo trasformerà il vostro incontro con Babbo Natale in un piacevole souvenir da tenere con voi. Potrete invitare privatamente Babbo Natale per una visita al vostro chalet o al vostro appartamento, con eventuale distribuzione dei regali ai vostri parenti o amici, sarà un'occasione originale e insolita di festeggiare il Natale.

Gli chalet e gli appartamenti del villaggio sono progettati per un soggiorno confortevole, adatto alle famiglie e ad una clientela che ama una vacanza attiva. Per la tipologia delle sistemazioni, si consiglia un appartamento (37 mq) per famiglie di 4 persone (due adulti e due bambini), mentre per famiglie o gruppi con più di 4 persone, consigliamo uno chalet completo composto da 2 appartamenti.

Ogni appartamento è dotato di bagno con WC, doccia e propria sauna, due letti (90 cm) un divano letto (145 cm), un angolo cucina, televisore con 54 canale e terrazza. L'angolo cucina è dotato di frigorifero, due piastre di cottura, un forno a microonde, una macchina per il caffè, un bollitore e stoviglie per quattro persone.

Il Club dei bambini all'interno del villaggio organizza numerose attività tutte ispirate al mondo meraviglioso di Babbo Natale. Nel programma : la scuola degli Elfi, bricolage, scuola di cucina, guidare la slitta, escursioni con gli sci e molte altre attività. Il Club è aperto gratuitamente nel periodo natalizio (dal 30° novembre 2020 al 7 gennaio 2021) tutti i pomeriggi per due ore.



### **Prestazioni comprese nel prezzo:**

- ✓ Transferimento da Rovaniemi al villaggio di vacanze e ritorno
- ✓ Alloggio al villaggio «Santa Claus» in chalet-appartamento (2 notti di minimo dall 13.11.2020 all 29.11.2020 e dall 08.01.2021 all 31.03.2021, 3 notti di minimo dall 30.11.2020 all 07.01.2021)
- ✓ Prima colazione a buffet (compreso nel pacchetto per tutta la durata della stagione)
- ✓ Lenzuola, biancheria da cucina e da bagno
- ✓ Pulizia finale
- ✓ **Club per bambini (dal 30.11.2020 al 07.01.2021 compreso nel pacchetto)**
- ✓ Organizzazione di altre attività: ad esempio, uscite in motoslitte o su slitte trainate dai cani (con pagamento a parte)

### **Prestazioni non comprese nel prezzo:**

- ✓ Cena: Adulto, Euro 40,- / Bambini da 3 a 14 anni, Euro 20,-
- ✓ Assicurazione annullamento
- ✓ Taxi locale (in caso di bisogno)
- ✓ Il volo aereo
- ✓ Spese personali

### **Date e prezzi stagione 2020/2021:**

#### **13.11.2020 - 29.11.2020 (2 notti di minimo)**

Prezzo per **Cottage Classic** e notte per 2 persone: Euro 189,- / CHF 220,-  
Suppl. per pers. a notte con divano letto: Euro 30,- per bambini, Euro 50,- per adulto

Prezzo per **Cottage Superiore** e notte per 2 persone: Euro 219,- / CHF 250,-  
Suppl. per pers. a notte con divano letto: Euro 40,- per bambini, Euro 60,- per adulto

#### **30.11.2020 - 20.12.2020 (3 notti di minimo)**

Prezzo per **Cottage Classic** e notte per 2 persone: Euro 340,- / CHF 390,-  
Suppl. per pers. a notte con divano letto: Euro 50,- per bambini, Euro 100,- per adulto

Prezzo per **Cottage Superiore** e notte per 2 persone: Euro 445,- / CHF 510,-  
Suppl. per pers. a notte con divano letto: Euro 80,- per bambini, Euro 150,- per adulto

#### **21.12.2020 - 07.01.2021 (3 notti di minimo)**

Prezzo per **Cottage Classic** e notte per 2 persone: Euro 425,- / CHF 490,-  
Suppl. per pers. a notte con divano letto: Euro 50,- per bambini, Euro 100,- per adulto

Prezzo per **Cottage Superiore** e notte per 2 persone: Euro 565,- / CHF 650,-  
Suppl. per pers. a notte con divano letto: Euro 80,- per bambini, Euro 150,- per adulto

**08.01.2021 - 15.03.2021 (2 notti di minimo)**

Prezzo per **Cottage Classic** e notte per 2 persone: Euro 200,- / CHF 230,-  
Suppl. per pers. a notte con divano letto: Euro 30,- per bambini, Euro 50,- per adulto

Prezzo per **Cottage Superiore** e notte per 2 persone: Euro 264,- / CHF 300,-  
Suppl. per pers. a notte con divano letto: Euro 40,- per bambini, Euro 60,- per adulto

**16.03.2021 - 31.03.2021 (2 notti di minimo)**

Prezzo per **Cottage Classic** e notte per 2 persone: Euro 200,- / CHF 230,-  
Suppl. per pers. a notte con divano letto: Euro 30,- per bambini, Euro 50,- per adulto

Prezzo per **Cottage Superior** e notte per 2 persone: Euro 219,- / CHF 250,-  
Suppl. per pers. a notte con divano letto: Euro 40,- per bambini, Euro 60,- per adulto

Categoria suite su richiesta!

**Volo Aereo:**

Il volo aereo non è compreso nelle prestazioni. Su richiesta organizziamo volentieri il Vostro volo di arrivo a Rovaniemi dall'aeroporto di Vostra scelta (Ginevra, Milano, Parigi, Londra, ecc.) ai prezzi del giorno.

