

Rovaniemi - Rendez-vous avec le Père Noël

Saison 2022

Rovaniemi est la capitale moderne de la Laponie finlandaise, elle est située directement à la hauteur du cercle polaire ; vous pouvez le franchir (symboliquement) dans la merveilleuse maison du Père Noël. C'est le carrefour où la réalité et la féerie se rencontrent, à la frontière de la zone arctique. Chaque saison à Rovaniemi constitue une expérience inoubliable : le soleil, qui ne se couche pas en été, la période obscure qui nous accompagne jusqu'à Noël et les sculptures enneigées qui scintillent comme des diamants au printemps...

Noël est éternel à Rovaniemi. Le Père Noël est l'ami de tous les enfants du monde et les amis sont toujours les bienvenus ! Vous pouvez rendre visite au Père Noël tous les jours de l'année dans son bureau au « village du Père Noël » situé à quelques minutes, à l'extérieur de la ville, à l'endroit exact où se situe le cercle polaire. Chaque année, le Père Noël reçoit près de 620 000 lettres provenant de 200 pays du monde entier ! Afin de s'en sortir avec la lecture et les réponses à cette quantité de lettres (il répond à 10% des lettres lisibles personnellement !), le Père Noël dispose de son propre bureau postal et de son sceau spécialement utilisé pour cacheter toutes les lettres et cartes postales depuis son bureau du village.

Un séjour dans la ville officielle du Père Noël est une expérience inoubliable pour tous, petits et grands !



Rovaniemi n'est pas uniquement connue en qualité de ville du Père Noël, mais aussi car elle offre une large palette d'activités hivernales. Du circuit en motoneige à la journée ou demi-journée en passant par une balade en traîneau à chiens pour petits et grands, ou encore une sortie en raquettes à neige pour ceux qui privilégient les activités plus paisibles. Rovaniemi est idéale pour un long week-end en famille. La ville officielle du Père Noël est déservie plusieurs fois par jour depuis Helsinki. Avec une correspondance depuis toutes les grandes villes Européennes (Paris, Zurich, Milan), vous êtes aux portes de la Laponie en moins d'une demi-journée.



Le mont Ousnasvaara est situé à quelques encablures du centre. Le stade de ski s'y trouve et y sont organisées chaque année des manifestations de niveau mondial. On y trouve un domaine skiable de 120 km de pistes de ski de fond, parfaitement préparées pour les styles skating et classique.



Hébergement :

Village de vacances « Santa Claus », Rovaniemi

Situé à deux pas de la maison du Père Noël, le village de vacances « Santa Claus » vous offre des vacances remplies de l'esprit de Noël pour toute la famille.

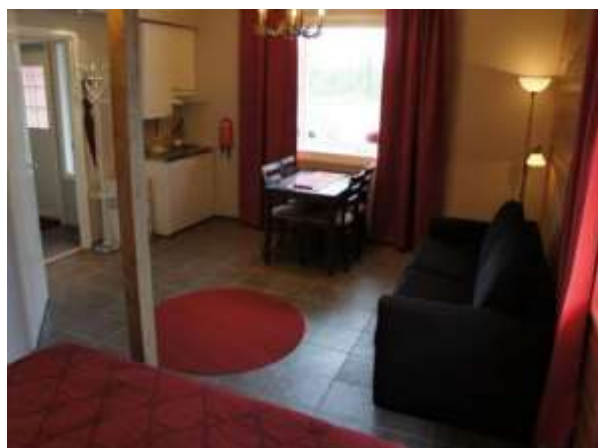
Vous pouvez rencontrer le Père Noël - gratuitement bien entendu - tous les jours de l'année dans sa maison, située près de la réception du village. Le lutin-photographe fera de votre visite un souvenir inoubliable que vous pourrez ramener chez vous. Une invitation privée du Père Noël dans votre chalet ou appartement de vacances sera une façon originale de fêter Noël avec votre entourage. De plus, le Père Noël distribue volontiers et sur demande des cadeaux personnels à chacun lors de sa visite.

Les confortables chalets-appartements de notre village de vacances ont été conçus pour les familles et les adultes actifs. En principe, un appartement (37 m²) est destiné à une famille de quatre personnes (deux adultes et deux enfants). Nous conseillons la réservation d'un chalet complet soit deux appartements pour les familles de plus de quatre personnes.

Chaque appartement est équipé d'une salle de bain complète avec WC, douche et sauna privatif, téléviseur (54 canaux) kitchenette, deux lits de 90 cm (côte à côte) un canapé-lit (145 cm) et une terrasse. La kitchenette est équipée d'un frigo, de deux plaques de cuisson, d'un four à micro-ondes, d'une cafetière, d'une bouilloire et du matériel de base dans la cuisine pour quatre personnes.

Les enfants participent au monde merveilleux du Père Noël au club pour enfant du village. Au programme : école de lutin, bricolage, pâtisserie, luge, excursion de ski et beaucoup d'autres activités. Le club est ouvert gratuitement **pendant la période de Noël** (du 30 novembre 2021 au 7 janvier 2022) tous les après-midis pendant deux heures.

Un service de navette gratuit depuis et vers l'aéroport de Rovaniemi est à disposition. Un membre du personnel sera là avec une pancarte pour vous accueillir.



Prestations comprises :

- ✓ Transfert Rovaniemi village de vacances et retour
- ✓ Hébergement dans le village du Père Noël en chalet **Classique ou Supérieur** (2 nuitées minimum du 13.11.2021 au 29.11.2021 et 08.01.2022 au 31.03.2022, 3 nuitées minimum du 30.11.2021 au 07.01.2022)
- ✓ Petit déjeuner style buffet (compris dans l'arrangement pendant toute la saison)
- ✓ Drap, linge de cuisine et de bain
- ✓ Nettoyage final
- ✓ Club pour enfant (du 30.11.2021 au 07.01.2022 compris dans l'arrangement)
- ✓ Organisation d'activités annexes : randonnée en traîneau à chiens ou sortie en motoneige par exemple (en supplément)

Prestations non comprises :

- ✓ Repas du soir : Adulte, Euro 40,- / Enfant de 3 à 14 ans, Euro 20,-
- ✓ Assurance de voyage individuel
- ✓ Bus / Taxi local selon besoin
- ✓ Dépenses personnelles
- ✓ Vol de ligne de l'aéroport de votre choix jusqu'à Rovaniemi et retour

Dates et prix pour la saison **2021 / 2022**

13.11.2021 - 29.11.2021 (2 nuits minimum)

Prix par **Cottage Classique** et nuit pour 2 personnes : Euro 189,- / CHF 220,-

Suppl. par pers. par nuit sur le lit sofa : Euro 30,- par enfant, Euro 50,- par adulte

Prix par **Cottage Supérieur** et nuit pour 2 personnes : Euro 219,- / CHF 250,-

Suppl. par pers. par nuit sur le lit sofa : Euro 40,- par enfant, Euro 60,- par adulte

30.11.2021 - 20.12.2021 (3 nuits minimum)

Prix par **Cottage Classique** et nuit pour 2 personnes : Euro 340,- / CHF 390,-

Suppl. par pers. par nuit sur le lit sofa : Euro 50,- par enfant, Euro 100,- par adulte

Prix par **Cottage Supérieur** et nuit pour 2 personnes : Euro 445,- / CHF 510,-

Suppl. par pers. par nuit sur le lit sofa : Euro 80,- par enfant, Euro 150,- par adulte

21.12.2021 - 07.1.2022 (3 nuits minimum)

Prix par **Cottage Classique** et nuit pour 2 personnes : Euro 425,- / CHF 490,-

Suppl. par pers. par nuit sur le lit sofa : Euro 50,- par enfant, Euro 100,- par adulte

Prix par **Cottage Supérieur** et nuit pour 2 personnes : Euro 565,- / CHF 650,-

Suppl. par pers. par nuit sur le lit sofa : Euro 80,- par enfant, Euro 150,- par adulte

08.1.2022 - 15.3.2022 (2 nuits minimum)

Prix par **Cottage Classique** et nuit pour 2 personnes : Euro 200,- / CHF 230,-

Suppl. par pers. par nuit sur le lit sofa : Euro 30,- par enfant, Euro 50,- par adulte

Prix par **Cottage Supérieur** et nuit pour 2 personnes : Euro 264,- / CHF 300,-

Suppl. par pers. par nuit sur le lit sofa : Euro 40,- par enfant, Euro 60,- par adulte

16.3.2022 - 31.3.2022 (2 nuits minimum)

Prix par **Cottage Classique** et nuit pour 2 personnes : Euro 200,- / CHF 230,-

Suppl. par pers. par nuit sur le lit sofa : Euro 30,- par enfant, Euro 50,- par adulte

Prix par **Cottage Supérieur** et nuit pour 2 personnes : Euro 219,- / CHF 250,-

Suppl. par pers. par nuit sur le lit sofa : Euro 40,- par enfant, Euro 60,- par adulte

Important : Catégorie de chambre Suite sur demande

Vol :

Le vol en avion n'est pas compris dans l'arrangement. Nous organisons volontiers votre vol de l'aéroport de votre choix (Genève, Paris, Londres, etc.) jusqu'à Rovaniemi au meilleur prix du jour.

